

ERRATA DU TOME III

Page 64, supprimer l'erratum du bas de la page.

Page 72, figure 64 b, lire « Le point H ne bouge pas ». Remplacer le renvoi (1) du bas de la page par le suivant :

(1) Sur la figure 64 c les courses réelles du tiroir pour une rotation de 90° de la manivelle à partir du point mort de cette dernière se trouvent être égales au recouvrement (r) du tiroir à l'admission (puisque le cran de marche 50 % a été choisi pour exemple). Aux extrémités du graphique (points morts de la manivelle motrice) les courses du tiroir sont égales à $\frac{C}{2}$ (voir figure 64 a).

Page 73, ajouter :

Le tableau des phases concerne la distribution HP des 231-C.

Page 106, 6^e ligne à partir du bas, rectifier la formule comme suit :

$$\frac{Ph}{Pb} = \frac{f(A_0)}{f(A_1)} \times \frac{p-p'}{p'} \times \frac{1}{x}$$

Page 108, 9^e et 22^e lignes, lire :

(surface du diagramme ABFG).

(surface du diagramme ABFG)

11^e et 25^e lignes, lire :

(surface du diagramme FGCD)

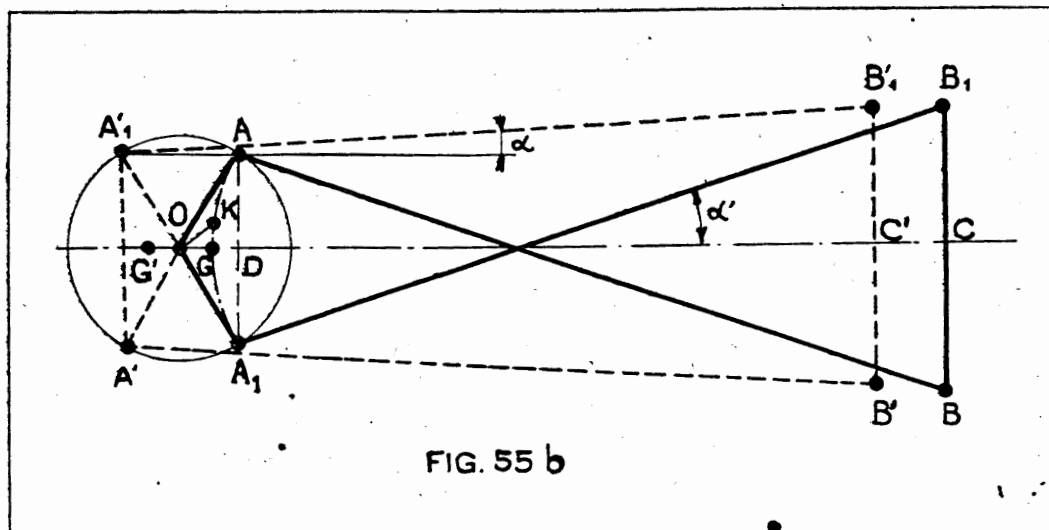
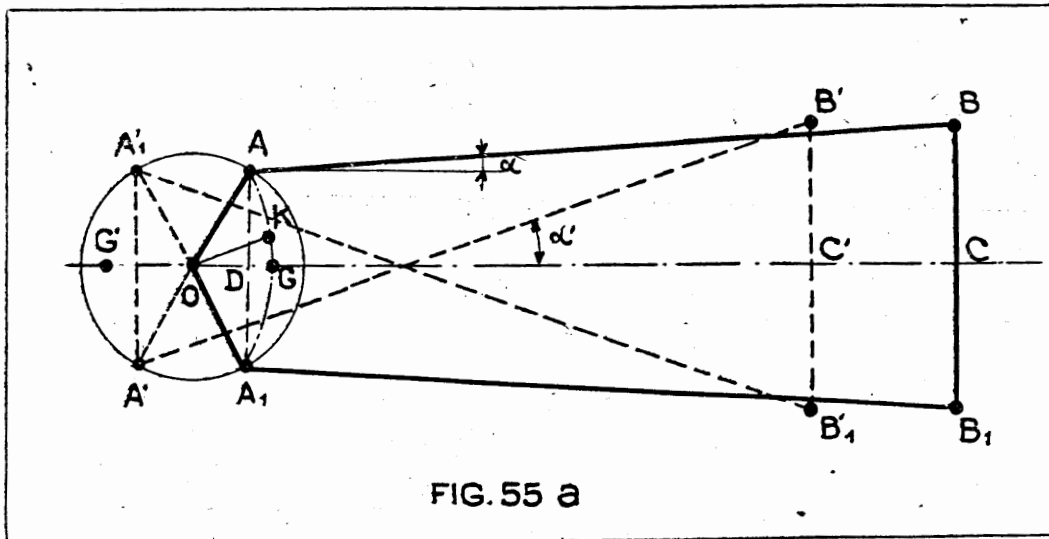
(surface du diagramme FGCD)

26^e ligne, fermer la parenthèse après "hachuré" et supprimer le reste du texte entre parenthèses.

28^e et 29^e lignes, lire :

l'existence d'une boucle au diagramme HP.

Page 63, remplacer les figures 55 a et b par les suivantes :



Page 158, rectifier comme suit la 17^e ligne :

La chemise est immobilisée par son talon de butée.

Pages 181, remplacer les 17^e, 18^e et 19^e lignes par les suivantes :

Cette formule montre que pour un segment d'épaisseur constante la fatigue varie de A à B. maximum en A, nulle en B.

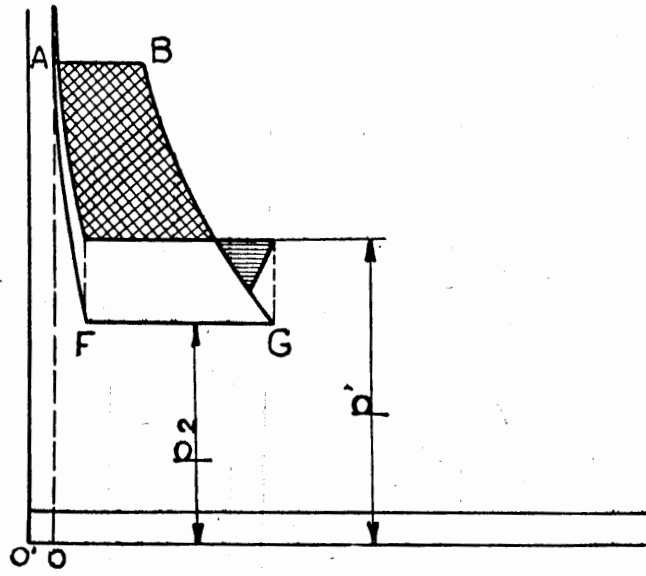


FIG. 94 a

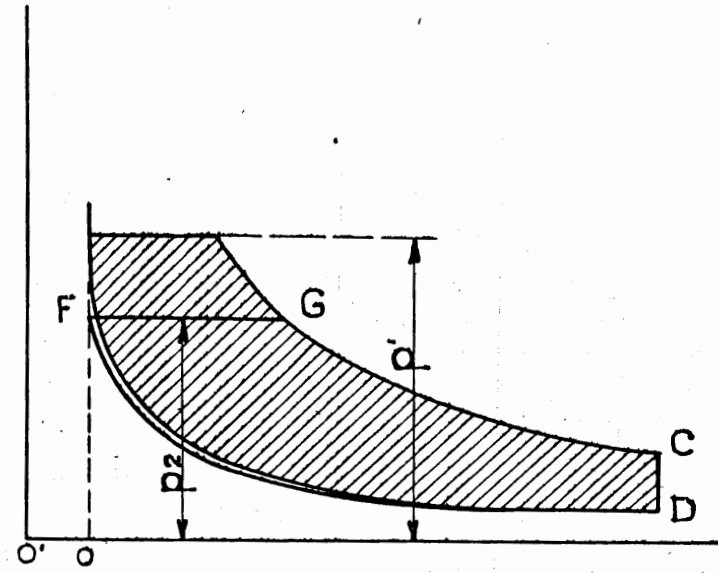


FIG. 94 b

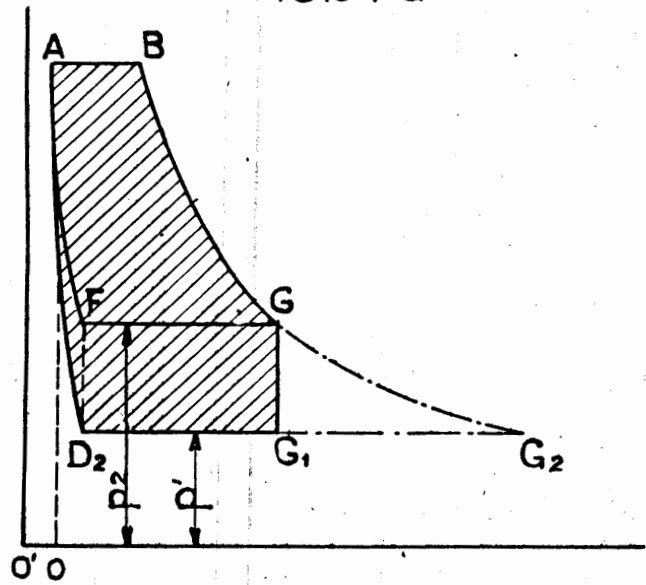


FIG. 95 a

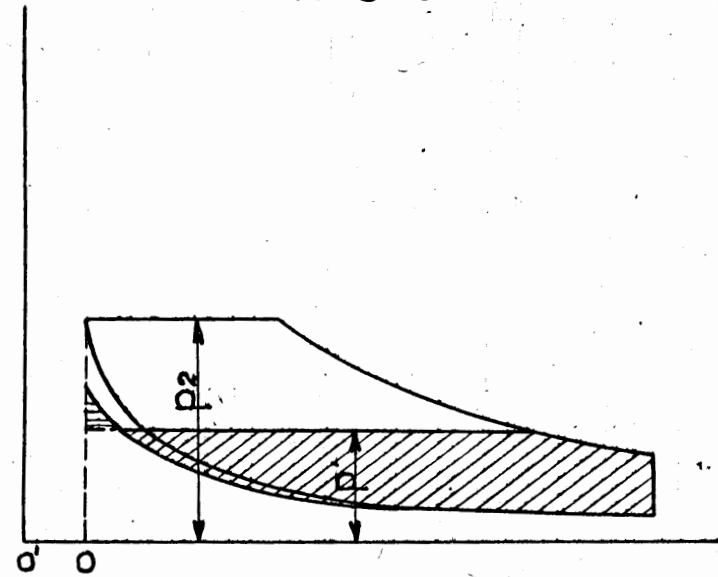


FIG. 95 b

Page 155, remplacer la figure 107 par la suivante :

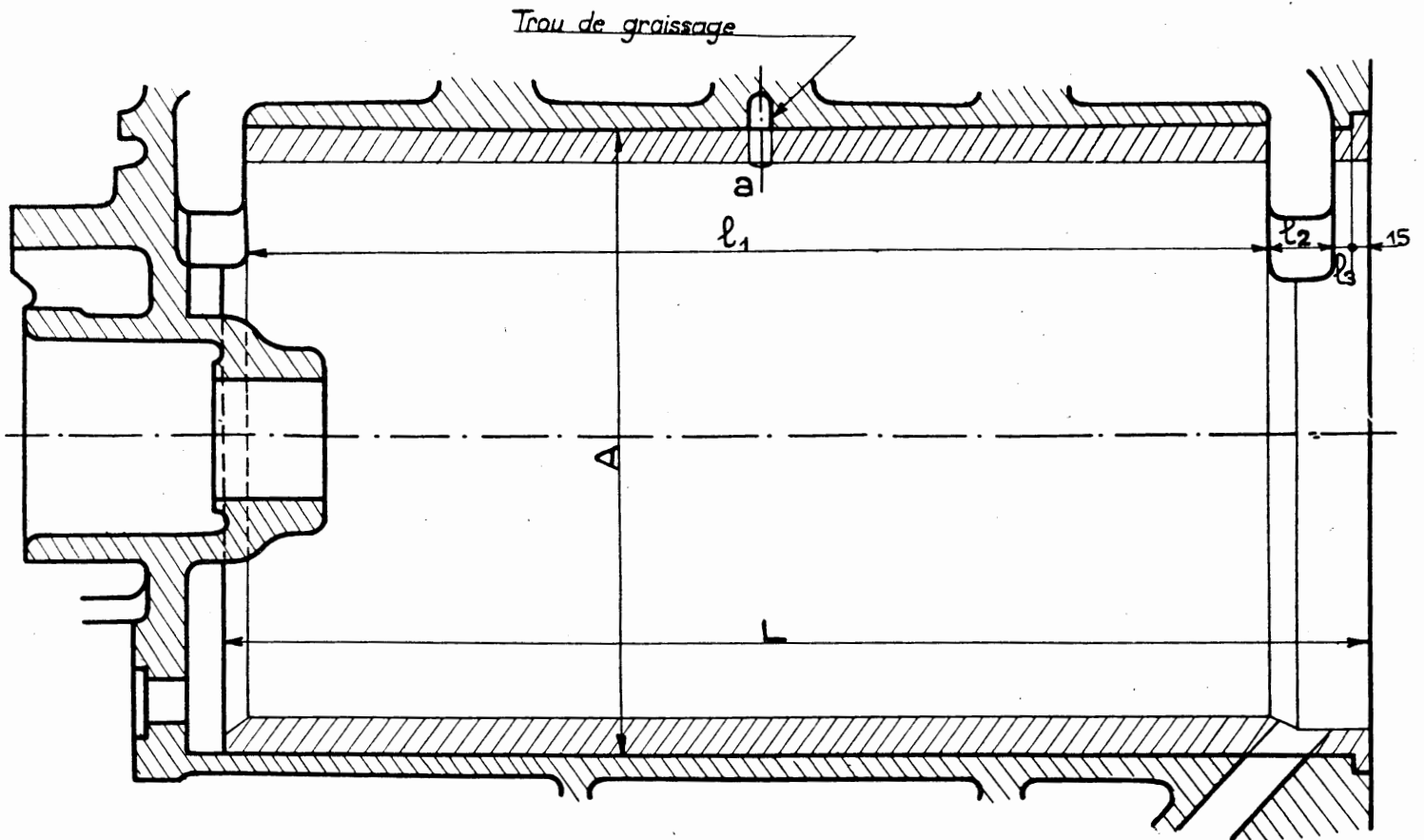


FIG. 107

Page 200, remplacer les deux dernières lignes par les suivantes :

boulon n'assemblant ces deux pièces. Comme l'écrou extrême de la tige formant épaulement n'est pas bloqué au montage sur la souche extrême (jeu longitudinal à froid à déterminer par l'expérience), les

Page 263, sur les figures 188 a et b, inverser le sens des flèches à droite de l'axe de la locomotive.

Page 260, renvoi (1), mettre un tiret devant la dernière ligne dont le texte constitue une troisième recommandation.