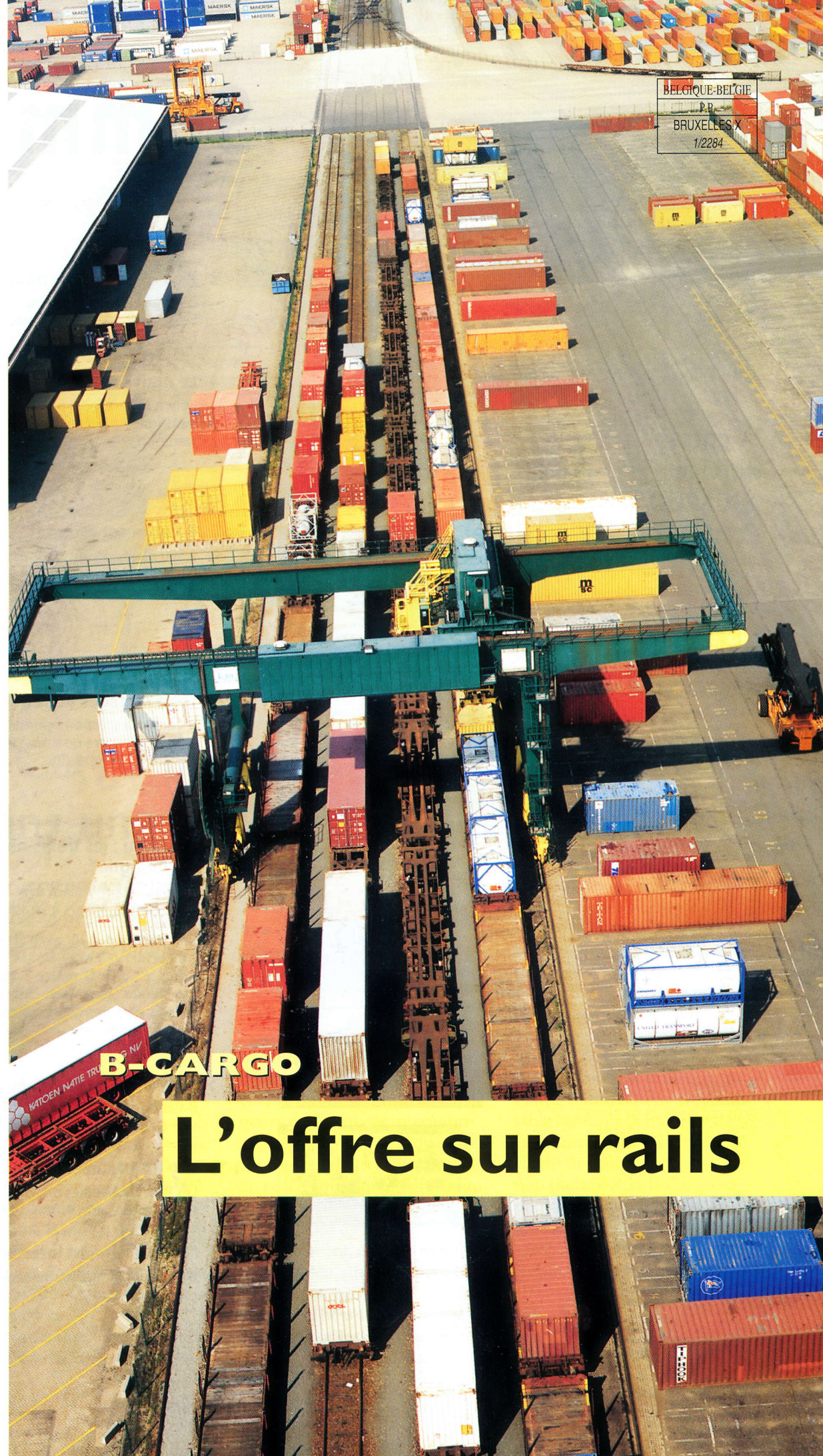


B-CARGO news

Trimestriel
1/98



B-CARGO

L'offre sur rails



Sommaire

B-Cargo News est le bulletin de contact des Chemins de fer belges avec leur clientèle marchandises.

Editeur responsable:

P. Struman
85 rue de France
1060 Bruxelles

Photos: SNCB

A votre service: B-CARGO

Service central

1060 BRUXELLES
85 rue de France
Tél. 02/525 46 62
Fax 02/525 46 25
url: <http://www.sncb.be>

Dans les districts

2000 ANTWERPEN
Noorderplaats 2
Tél. 03/204 34 45
Fax 03/204 34 47

4000 LIEGE

87 boulevard de la Sauvenière
Tél. 04/223 63 13
Fax 04/221 26 44
Télex 42 655

6000 CHARLEROI

1 quai de la Gare du Sud
Tél. 071/60 23 60 - 60 23 87
Fax 071/60 23 92

8000 BRUGGE

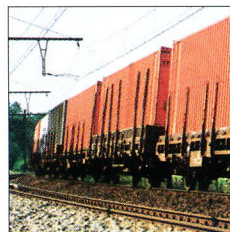
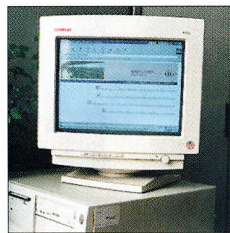
Stationsplein 2
Tél. 050/38 81 64
Fax 050/38 18 80

9000 GENT

Koningin Maria Hendrikaplein 2
Tél. 09/241 23 61
Fax 09/241 23 67

A l'étranger

BASEL - Tél. 41 61/27 27 285
PARIS - Tél. 33 1/46 07 56 70
KÖLN - Tél. 49 221/13 47 61



3 Plus d'autonomie pour B-Cargo

Dans le cadre de la restructuration de la SNCB, B-Cargo va pouvoir assurer ses services avec davantage de flexibilité encore.

4 Le nouveau General Manager de B-Cargo

Pour avoir travaillé pendant 25 ans dans le secteur maritime, Paul Struman connaît bien le monde du transport.

5 B-Cargo sur Internet

2.500 pages d'informations sur le transport ferroviaire à un clic de souris.

7 Les avantages du rail

B-Cargo, la solution optimale pour vos marchandises, basée sur quatre qualités : la vitesse, la ponctualité, la fiabilité et la flexibilité.

11 Nouveau : les trains-navettes "Limbourg" et "Cigogne"

Ces deux trains relient avec fiabilité Anvers à Born (Pays-Bas) et Anvers à Strasbourg.

A partir du 20 avril 1998, les filiales de fret Interferry, Ferry-Boats et la division "chemin de fer" d'E. Depaire fusionnent en une nouvelle filiale nommée Inter Ferry Boats (IFB). Nous y reviendrons plus en détail lors de notre prochain numéro.

14-15 La PMF de Liège inaugurée officiellement

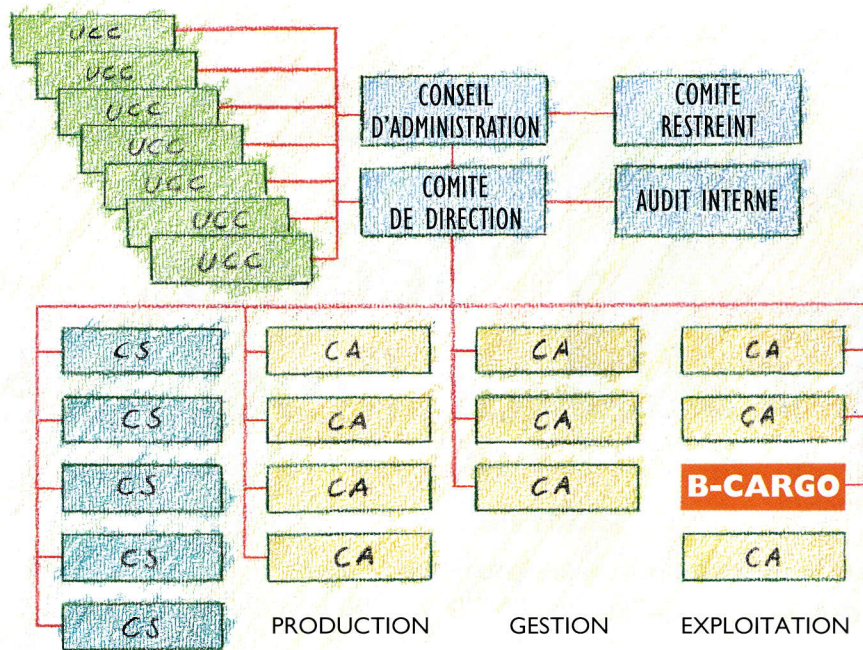
B-Cargo et la Société Industrielle de Renory signent une charte de qualité.

14-15 Dry Port Muizen en vedette

Les PME de Malines ont pu découvrir les atouts de ce terminal au Salon Business-to-Business.

14-15 "Un événement international"

B-Cargo était aux journées de contact pour les entreprises à Courtrai.



B-Cargo prend de l'autonomie dans une SNCB restructurée

La SNCB a été restructurée le 1er janvier dernier. Dans sa nouvelle organisation, elle est toujours une entreprise unique. Mais elle se compose à présent de centres de profit - tels que B-Cargo - dotés de plus d'autonomie.

Annoncée il y a deux ans, la restructuration de la plus grande entreprise de transports du pays est en cours depuis le 1er janvier dernier. Les 40.000 cadres, employés et ouvriers de la SNCB sont à présent groupés en 16 centres de gestion et 7 unités centrales qui assistent directement le Comité de direction.

Cette opération est un volet du plan Objectif 2005, conçu pour

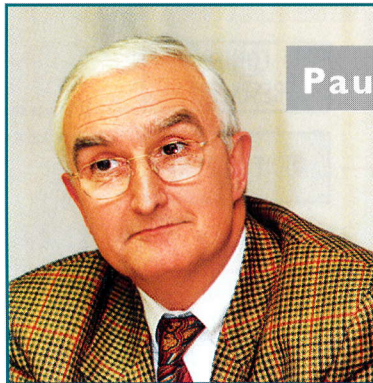
réaliser en une décennie l'assainissement de la situation financière de la SNCB en même temps qu'un redéploiement par le biais, entre autres, de l'ancrage dans des créneaux d'avenir.

Le nouveau profil installé en première ligne quatre centres de profit chargés de commercialiser les transports de voyageurs nationaux et internationaux et les transports de marchandises, en gros volumes et en petits colis, jusqu'au chargement complet par la route.

Ces équipes de marketing et de vente doivent, dans la nouvelle philosophie, disposer de tous les moyens nécessaires à leur activité et bénéficier d'une plus grande souplesse de fonctionnement. Cette souplesse est

une condition "sine qua non" pour assumer pleinement la responsabilité de leur charge et la poursuite des objectifs fixés par la gestion de l'entreprise. B-Cargo va désormais gérer le parc de wagons de la SNCB, hier encore du ressort d'un département distinct.

L'accroissement de son autonomie dans le domaine comptable renforce la maîtrise de ses gestionnaires sur leur activité. Client des centres de production de la SNCB, B-Cargo va déployer une plus grande agressivité commerciale et viser un niveau toujours plus élevé de qualité du service. □



Paul Struman, nouveau General Manager:

“Service et flexibilité”

C'est le 1er janvier que le nouveau General Manager de B-Cargo est entré en fonction. Pour avoir travaillé pendant vingt-quatre ans dans le secteur maritime, Paul Struman connaît bien le secteur des transports.

La nomination du nouveau General Manager de B-Cargo, s'inscrit dans la réorganisation en profondeur que l'entreprise ferroviaire mène actuellement à bien. L'objectif est de donner une plus grande autonomie au département du transport de marchandises.

Paul Struman est particulièrement bien placé pour mener cette mission: il a effectué la plus grande partie de sa carrière chez Cobelfret. Pendant vingt-quatre ans, il a accompagné l'essor de cette société, spécialisée dans le transport maritime et routier. Au moment de la quitter, Paul Struman était directeur administrateur, chargé plus particulièrement de la manutention dans les ports belges et étrangers et du trafic de routiers entre la Grande-Bretagne et le continent (y compris la Scandinavie). Il a travaillé avec

la majorité des constructeurs présents en Europe, comme Volvo, Peugeot, Renault, Rover, Ford, GM, BMW ou Mercedes.

Une plongée dans le secteur des déchets

En 1993, Paul Struman se lançait dans un secteur tout nouveau pour lui, la gestion des déchets. Il a pris la direction générale de Booy Clean, une société appartenant à un groupe familial néerlandais qui disposait de trois établissements en Belgique: à Anvers, Jumet et Liège. Le groupe Booy est un acteur important du secteur des déchets dans le Bénélux: en 1996, il a traité plus de 800.000 tonnes de déchets toxiques ou dangereux dans ses installations. A la tête de la structure belge, Paul Struman est entré en contact régulier avec les sidérurgistes et les chimistes wallons, avec les pétrochimistes installés en Flandre et avec les opérateurs des ports d'Anvers, de Gand et de Zeebrugge. Des acteurs qu'il sera amené à retrouver dans ses nouvelles fonctions, puisqu'ils travaillent beaucoup avec le chemin de fer.

Le défi de B-Cargo

Après avoir rencontré deux cultures d'entreprise très différentes, opérant dans des secteurs très distincts, avec des réglementations particulières, Paul Struman a été attiré par les activités de B-Cargo qui touchent aussi bien à l'industrie lourde et l'industrie légère et qui sont basées sur le service. De son expérience, il a également retenu le rôle important des ports. Dans ce contexte, la desserte des trois ports, idéalement situés pour le transport ferroviaire, constitue l'un des meilleurs atouts de B-Cargo. Autre facteur qui a emporté l'enthousiasme de Paul Struman quand on l'a approché pour prendre la direction de B-Cargo: le potentiel énorme dont bénéficie le transport ferroviaire et qui n'est pas toujours estimé à sa juste valeur. “Un potentiel que nous allons continuer à développer.” □

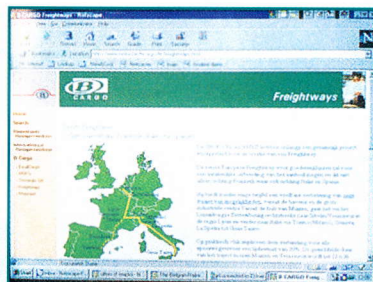
Saviez-vous que depuis le printemps 1997, la SNCB et B-CARGO avaient leur propre site Web sur Internet ? L'information que l'on peut y consulter représente pas moins de 2.500 pages A4, dont 500 sont consacrées à B-CARGO.



l'Eurostar® et un lien direct vers le site Thalys®). Pour ces deux trains à grande vitesse internationaux, il est même possible de réserver directement sa place par Internet."

Service aux clients

Ceux qui utilisent le chemin de fer pour transporter des mar-



chandises ne resteront pas sur leur faim non plus. "La deuxième grande partie du site, qui atteint près de 500 pages d'informations, est réservée à B-CARGO. Ici, le client professionnel peut trouver toutes les informations sur nos produits et nos services comme EurailCargo, les plates-formes ferroviaires multifonctionnelles, les terminaux, les freightways, Edicargo, les modèles de wagons et les coordonnées de toutes les personnes de contact, etc. Et dès qu'un numéro de B-CARGO News est paru,

on peut même en retrouver la version électronique intégrale sur le Web", sourit Goedele Van Goolen. "Dans cette partie-ci, une certaine forme d'interactivité est possible, via l'e-mail. A l'adresse "cargo@b-rail.be", chacun peut envoyer des questions et des suggestions, auxquelles répondront nos spécialistes en la matière. Une dernière partie du site est constituée d'informations ferroviaires générales. On y trouve aussi des offres d'emploi."

A découvrir soi-même

En plus des 2.500 pages d'informations, le site ferroviaire belge contient près de 400 photos et plus de 70.000 hyperliens qui permettent de surfer à l'intérieur du site rapidement et en toute facilité. S'y ajoute un moteur de recherche convivial. Mais pourquoi ne découvririez-vous pas vous-même ce site ? Vous ne serez pas le seul. Chaque semaine, notre site reçoit 140.000 'hits'. □

Le service Publicité de la SNCB a commencé à préparer le site en décembre 1996, avec la collaboration et le soutien technique du service informatique. Dès février et mars 1997, les premières pages expérimentales apparaissaient sur le réseau interne. Et en mai 1997, le site était installé sur Internet.

Information interactive

Eric Van De Wiele et ses collègues de l'UCC Communication sont notamment responsables du style graphique de l'ensemble du site. Le contenu rédactionnel des pages de B-Cargo est pris en charge par Goedele Van Goolen, responsable de la communication à B-Cargo. "Depuis mai 1997, le site s'est régulièrement développé, explique Goedele Van Goolen. Nous adaptons en permanence son contenu en intégrant les informations les plus récentes. L'ensemble est proposé en quatre langues : le français, le néerlandais, l'allemand et l'anglais. Le site est divisé en trois grandes parties. Plus de 1.000 pages traitent du transport de personnes, aussi bien national qu'international (avec toutes les informations sur



B-Cargo sur Internet

8^e Conférence Mondiale de Recherche en Transport (WCTR)

Anvers, Belgique - 12 - 17 juillet 1998

Tous les trois ans, l'Association pour la Conférence mondiale de Recherche en Transport (World Conference on Transport Research Society, WCTRS) organise une conférence internationale unique au sujet du transport. En 1995, la conférence eut lieu à l'Université de Sydney. En 1998, c'est l'Université d'Anvers qui accueille l'événement.

La WCTR est reconnue dans le monde entier comme la conférence internationale la plus importante dans son domaine. Les organisateurs se proposent de réunir des managers, des décideurs politiques et des universitaires pour leur offrir un forum où échanger des points de vue sur la théorie et la pratique de la recherche en transport, logistique et télécommunications. L'accent est mis sur l'interaction entre les résultats de recherche et les plans d'action politiques. Chacune des sept conférences précédentes a attiré de nombreux participants venant du monde entier et appartenant à tous les secteurs de l'industrie du transport et du monde du transport en général.

Durant cinq jours, la 8^e Conférence mondiale de Recherche en Transport d'Anvers veut offrir un aperçu des développements récents de la recherche et ce, sur un large éventail de sujets, liés au transport. Le programme de la 8^e WCTR se construit autour de 44 thèmes de conférence, classés comme suit: Modes de Transport; Systèmes de Transport; Planification, Réalisation, Management et Contrôle; Modélisation du Transport; Evaluation, Estimation et Scénarios; Economie Spatiale et Environnementale et Ingénierie; le Transport dans les Pays en Développement; Politiques de Transport, (Dé)régulation, Subventions et/ou Investissements. Le transport ferroviaire sera abordé sous de nombreux angles lors de plusieurs séances de la 8^e WCTR.

En assistant à cette conférence, chaque participant accèdera à un réseau international dans son domaine et découvrira des liens vers d'autres domaines connexes. En même temps, il/elle aura de multiples occasions d'établir des contacts personnels avec des collègues et des cadres supérieurs du monde entier.

Vous êtes chaleureusement invité à la 8^e WCTR.

Pour de plus amples informations sur la 8^e WCTR, contactez:

WCTR Secrétariat
chargé du Programme de la
Conférence -

Mme Viviane De Wacker

Université d'Anvers - UFSIA

Prinsstraat 13,

B-2000 Anvers - Belgique

Fax: +32.3.220.41.75

E-mail: dse.dewacker.v@alpha.ufsia.ac.be

ou

WCTR Secrétariat

chargé de l'Organisation de la
Conférence -

Mme Natascha Van Pottelberghe

Université d'Anvers - RUCA

Middelheimlaan 1, B-2020 Anvers -

Belgique

Fax: +32.3.218.07.46

E-mail: wctr8@ruca.ua.ac.be

Pour plus d'informations, consultez également les fournisseurs d'informations sur le site Internet:

<http://WWW.PORTOFANTWERP.BE/>



Les avantages du rail

B-Cargo, la solution optimale pour vos marchandises

Votre entreprise se révèle chaque jour plus exigeante en matière de transport de marchandises. C'est pourquoi B-Cargo s'efforce de vous offrir la solution optimale, en s'appuyant sur une approche dynamique, basée sur quatre qualités: la vitesse, la ponctualité, la fiabilité et la flexibilité. De plus, le service complet et sur mesure de B-Cargo répond avec efficacité à vos exigences et à celles du marché.





Les avantages du rail



Votre entreprise est raccordée au réseau de chemins de fer? Vos envois sont importants? B-Cargo vous permet d'adapter parfaitement vos transports à votre organisation. Du véritable travail sur mesure en fonction de vos critères spécifiques. Vos marchandises voyagent d'un raccordement à l'autre par trains complets, ou encore par wagons isolés regroupés, et vous pouvez compter sur des délais programmés, garantis et fiables.

EurailCargo : la solution pour les petits volumes

Pour vos petites cargaisons (transports conventionnels, conteneurs et caisses), vous pouvez compter sur les trains quotidiens EurailCargo. Ces trains de qualité internationale relient la Belgique à de nombreuses zones économiques européennes de premiè-





re importance. Six liaisons bénéficient actuellement du label EurailCargo : le **Belalpia** vers la région de Munich et l'Ouest de l'Autriche, le **Carad** vers le Sud-Est de l'Allemagne, le **Belvetic** vers la Suisse, l'**Interdelta** vers le Sud-Est de la France, le **Scaldo** vers l'Est de l'Autriche et le **Norlink** vers la Scandinavie.

Le principe des trains EurailCargo est d'offrir un transport rapide sur de longues distances, sans aucun arrêt aux frontières. EurailCargo vous garantit également les délais de livraison : quelles que soient les circonstances atmosphériques, EurailCargo respecte toujours les mêmes horaires. Cette régularité fait d'EurailCargo un outil de première importance pour l'acheminement "just-in-time" des envois.

Les trains EurailCargo roulent chaque jour ouvrable, du lundi au vendredi. A noter

que, provisoirement, le Belalpia et le Carad ne circulent qu'au départ de la Belgique.

Les plates-formes multifonctionnelles: la combinaison rail-route

Même si votre entreprise ne dispose pas d'un raccordement, vous pouvez faire appel à B-Cargo pour le transport de vos marchandises, quel qu'en soit le conditionnement. Entre votre entreprise et le rail, tout s'effectue par camion, tandis que le train prend en charge la majeure partie du voyage. Vous avez ainsi la garantie d'un transport efficace de porte à porte. Le rail et la route constituent une combinaison performante, alliant la vitesse et la sécurité à une grande capacité sur de longues distances. Sans oublier la flexibilité.

La combinaison du rail et de la route se fait via le concept de Plate-forme Multifonctionnelle. Ces plates-formes vous ▸



proposent un service complet : outre le chargement ou le déchargement de wagons, elles offrent des services complémentaires tels que le stockage de marchandises, le transport terminal ou d'approche par camion et la distribution. Vous pouvez donc conserver la maîtrise maximale de votre chaîne logistique totale. Par ailleurs, pour maintenir le meilleur service possible, une charte de qualité a été conclue pour l'exploitation de chaque PMF.

Les deux premiers centres sont opérationnels à Boom et à Liège. D'autres projets sont sur le point d'aboutir. Avec ce tout nouveau service créé en collaboration avec des partenaires privés, B-Cargo investit plus que jamais dans l'avenir.

Toute une équipe à votre service

Vous désirez de plus amples renseignements sur les services que B-Cargo peut vous proposer? N'hésitez pas à nous contacter. Nos professionnels trouveront avec vous la solution optimale pour le transport de vos marchandises.

B-Cargo dans votre région

- Charleroi - (071) 60.23.60 • Liège - (04) 223.63.13
- Anvers - (03) 204 34 45 • Gand - (09) 241.23.61
- Bruges - (050) 38.81.64

“Les nouveaux trains-navettes répondent à la demande du marché”

Nouveau: trains-navettes ”Limbourg” et ”Cigogne”

Depuis la fin de l'année dernière, le port d'Anvers est relié à Born (Pays-Bas) et à Strasbourg grâce à deux nouveaux services IFB: les trains-navettes Limbourg et Cigogne. Selon Raymond Van Dyck, directeur d'IFB, ces deux navettes répondent à “la préférence grandissante des entreprises pour des liaisons JIT régulières et fiables par le rail, à la place du transport routier, intrinsèquement plus rapide mais de plus en plus aléatoire”.

Les trains-navettes “Limbourg” et “Cigogne” ont été lancés après une étude de marché en pro-fondeur. L'étude a démontré qu'il y avait suffisamment de potentiel pour créer ce type de liaisons régulières.

La cigogne arrive toujours à l'heure

Le train-navette “Cigogne” qui relie quotidiennement Anvers et Strasbourg dans les deux sens (voir l'encadré), a été baptisé du nom de l'oiseau symbolique de l'Alsace. La gestion administrative de la “Cigogne” est assurée par IFB. Pour la commercialisation et la logistique, un GIE (Groupement d'intérêt économique) a été fondé avec A.S. Trans Rail à Dendermonde, filiale de Verbeeken, la société de transport spécialisée dans l'alimentation. “Le marché potentiel pour le transport intermodal en direction et en provenance de l'Alsace est très étendu. Actuellement, une centaine de camions circulent chaque ▶



Nouveau:

trains-navettes "Limbourg" et "Cigogne"



En bref

• La navette "Limbourg"

- Lancement: 13 novembre 1997
- Trajet: Cirkeldyck Anvers - Rail Terminal Born (NI)
- Composition: 20 wagons porte-conteneurs
- Capacité: 60 TEU ou 1.300 tonnes/train
- Fréquence: 2 fois par semaine dans chaque direction
- Départs d'Anvers: lundi et jeudi matin
- Mise à disposition à Born: le même jour à 17 heures
- Départs de Born: mardi et vendredi matin
- Mise à disposition à Anvers: le mardi vers 16h30 et vendredi vers 16h30.

• La navette "Cigogne"

- Lancement: 3 novembre 1997
- Trajet: Zomerweg Anvers - Port du Rhin Strasbourg (F)
- Composition: 15 porte-conteneurs
- Capacité: 45 TEU ou 1.100 tonnes/train
- Fréquence: deux fois par semaine dans chaque direction
- Départ dans les deux sens: chaque jour ouvrable à 19h30
- Mise à disposition à Anvers: le lendemain à partir de 9h
- Mise à disposition à Strasbourg: le lendemain à 7h30.

Pour de plus amples informations:

Rony Van Petegem, IFB.

Tél.: (03) 543.06.44. - Fax: (03) 543.06.29.

jour entre Anvers et la région strasbourgeoise, où sont installées beaucoup de sociétés japonaises et d'industries alimentaires orientées vers l'exportation maritime," explique Raymond Van Dyck. "De plus en plus d'entreprises préfèrent une manutention de leurs marchandises garantie en "just-in-time" au détriment de la vitesse pure. Parce que la circulation devient de plus en plus difficile, le transport routier ne peut pas toujours offrir cette garantie, certainement pas sur des distances plus longues. D'où le besoin de trains-navettes comme celui-ci. Cela se voit d'ailleurs dans les résultats d'Interferry. En 1997, nous avons transporté pour la première fois plus de 360.000 unités."

Nouvelle navette "Limbourg"

Le nouveau train-navette "Limbourg" a été créé à la demande expresse de l'armateur Mediterranean Shipping Company (MSC), probablement le plus grand client en conteneurs du port d'Anvers. Raymond Van Dyck : "Pour la navette "Limbourg", MSC prend en charge la moitié de la capacité actuellement disponible de 240 TEU par semaine (lire l'encadré). Par ailleurs, beaucoup d'entreprises chimiques sont installées dans la région du Limbourg néerlandais, comme DSM. Cette initiative s'inscrit dans la politique de transport du gouvernement flamand, qui souhaite réconcilier la croissance économique et la mobilité avec la qualité de l'environnement. C'est pourquoi, le ministre flamand des Transports, Eddy Baldewijns, a subsidié les investissements, à concurrence de la moitié des 60 millions BEF nécessaires, pour deux straddle-carriers notamment. A terme, les deux navettes pourront représenter 40.000 camions en moins sur les routes." □



Le train-navette "Cigogne" suscite beaucoup d'intérêt

JETL Strasbourg

Les Journées européennes du Transport et de la Logistique (JETL) se sont déroulées les 13 et 14 novembre derniers à Strasbourg. Une occasion idéale pour présenter le tout nouveau train-navette "Cigogne" d'IFB, qui relie Anvers à Strasbourg.



JETL est un salon du transport régional international consacré au transport combiné de et vers l'Alsace. Cette région, très européenne d'esprit, abrite beaucoup d'entreprises, surtout du secteur de l'alimentation, et offre au transport intermodal, un marché au potentiel énorme. B-CARGO, le port d'Anvers et IFB ont donc saisi cette occasion exceptionnelle pour présenter en détail, sur un stand commun, le tout nouveau train-navette "Cigogne" Anvers-Strasbourg. Présents aux côtés de représentants de sociétés (portuaires) anversoises, une centaine d'entrepreneurs et de chargeurs alsaciens ont montré un intérêt certain pour cette nouvelle et intéressante alternative de transport. □





Pour votre transport international de porte-à-porte, une seule adresse: B-Cargo.

Les chiffres le prouvent: le transport combiné connaît un succès croissant car l'association rail-route est une solution particulièrement performante. En effet, ces deux modes de transport se complètent à la perfection et votre logistique gagne en efficacité. Surtout avec votre partenaire B-Cargo qui vous fait bénéficier de son expérience confirmée et du savoir-faire incontesté des Chemins de Fer Belges.

La combinaison train-camion dispense, tant le chargeur que son destinataire, de l'utilisation d'un raccordement particulier. Pour le transport de caisses mobiles et de conteneurs, vous profitez au maximum des qualités offertes par le train: rapidité, ponctualité, sécurité et grande capacité sur de longues distances. Le tout combiné à la flexibilité du camion qui assure le transport complémentaire, au départ comme à l'arrivée, via un terminal ferroviaire. Et cela, partout en Europe. Le rail et la route se renforcent donc mutuellement pour vous garantir un transport international efficace de porte-à-porte.

Vous désirez certainement en savoir davantage sur ces multiples opportunités? Vous avez des questions spécifiques à poser? Une seule démarche: appelez votre transporteur ou un représentant de B-Cargo à l'un des numéros ci-dessous.



TRANSPORT SUR MESURE, SERVICE SUR MESURE.

B-Cargo dans votre région: Charleroi - 071/60.23.60 • Liège - 04/223.63.13 • Antwerpen - 03/204.34.45

• Gent - 09/241.23.61 • Brugge - 050/38.81.64

Siège central de B-Cargo: Bruxelles - 02/525.46.62

B-Cargo à l'étranger: Köln - (49)221/13.47.61 • Basel - (41)61/27.227.285 • Paris - (33) 1/46.07.56.70