

3.8. WAGONS PLATS
A BOGIES
DE TYPE COURANT

Wagon plat de grande longueur à bogies

Type M: **9410A 1**

Code lettres: Rbps

Série: **811687193 7 040** **811687193 2 198** Sans frein à main
811687193 7 010 **811687193 2 038** Avec frein à main

Année de construction: 1980-82

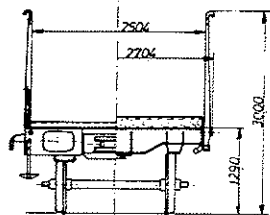
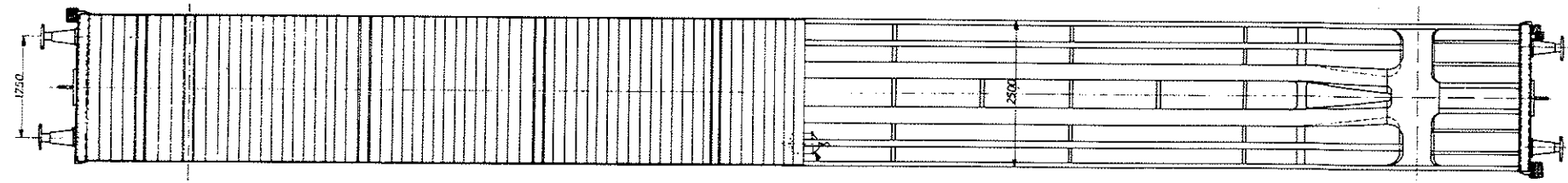
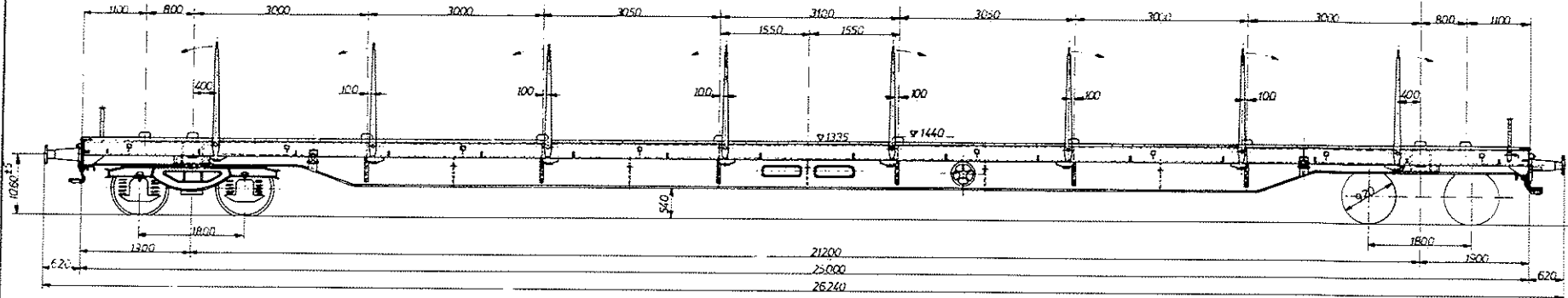
Tare moyenne: 26,8 t

Avec frein à main

Sans frein à main

A	B	C
S	35	43 S1

A	B	C
S	35	43 S1



- Volume: —
- Surface: 52,5 m²
- Boîte à rouleaux: $\varnothing 130 \times 191$
- \varnothing portée de calage: $\varnothing 200$
- Bogie: Y25Cs
- Ressort: $\varnothing 162$ $\varnothing 30 \times 239$ $\varnothing 90$ $\varnothing 24 \times 228$
- Flexibilité en mm/t: 1,5 mm / wagon à vide
0,5 mm / wagon en charge
- Jeu h sous tare entre butée et collier de ressort: max.
min. en révision
- Rayon de courbe autorisé: 8 m
- Frein à main: frein à vis schroetrem
- Type de frein: O-GP
- Distributeur: Oerlikon Est 31 GP14"
- Régieur: DRV 2 A - 600 H 2
- Détendeur de pesée: DP 2 YF + LA 3 R
- Poids-frein: 24

48
20

Wagon plat à bogies de 55 t

Type M.

0151127A 0

Code lettres:

Rs

Série:

0118181910 0 01610 0118181910 0 01610 Avec frein à main

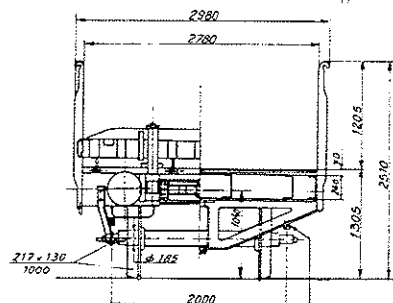
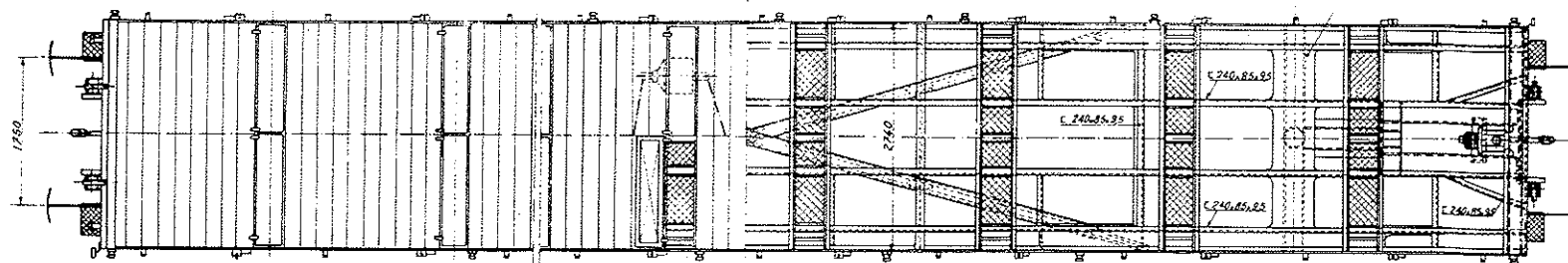
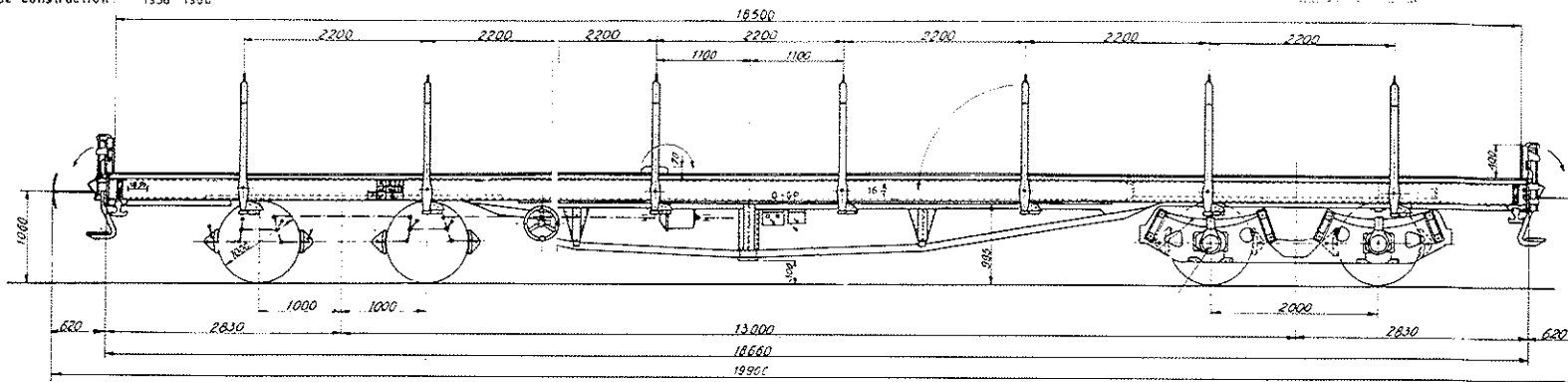
Année de construction: 1958 - 1950

Avec frein à main

Tare moyenne 25,7 t

Sans frein à main

A	B	C
38	46	54
S	38	43



- Volume:
- Surface: 51 m²
- Boîte à rouleaux: 130x217
- Ø portée de calage: 185 mm
- Bogie:
- Ressort: 8 lames 120x16 1200 bladen
- Flexibilité en mm/t: 68 mm/t
- Jeu h sous tare entre butée et collier de ressort: max. / min. en révision
- Rayon de courbe autorisé: 150 m
- Frein à main: Frein à vis
- Type de frein: O-GP
- Distributeur: Est 3d-14"
- Régleur: DA 2-600
- Détendeur de pesée: Commande manuelle + L S 3
- Poids-frein: [] [] G P 31 42 27 41 38

Wagon plat unifié à bogies

Type M. **0111141A 01 2**

Code lettres: R s

Série: **02 1118181910 0 000** **1118181910 0 000** Avec frein à main

Année de construction: **00 1118181910 0 000** **1118181910 0 000** 1968 - 1968

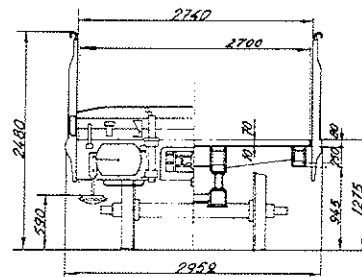
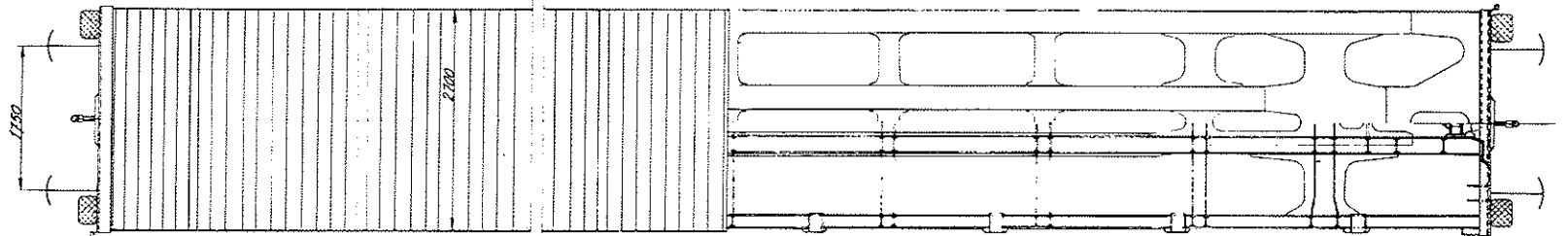
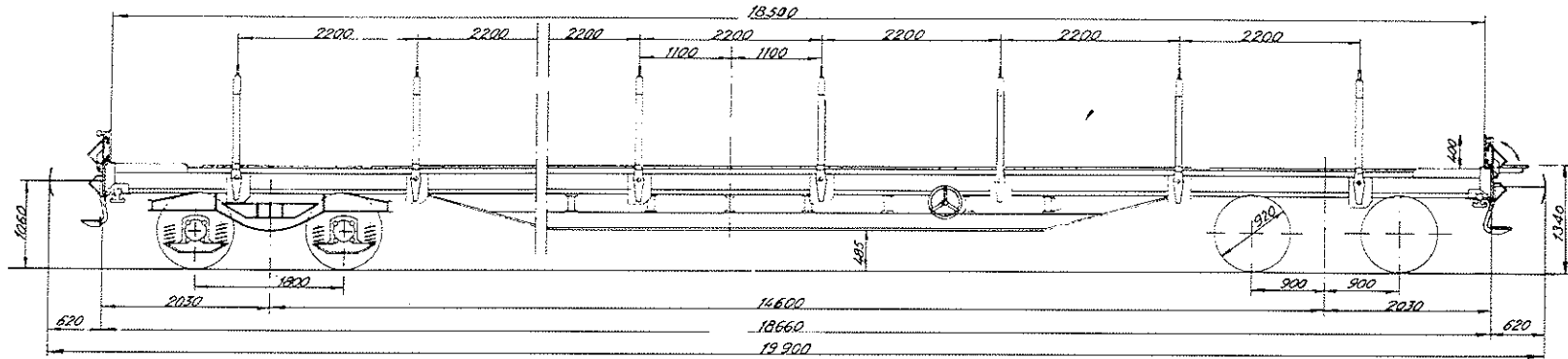
Tare moyenne 24,3 ^{10t} 24,9 t

Avec frein à main

Sans frein à main

A	B	C
5	39	47 55

A	B	C
5	39	47 55



- Volume:
- Surface: 51 m²
- Boîte à rouleaux: Ø 130 x 217
- Ø portée de calage: 185 mm
- Bogie: Y25 C
- Ressort: Ø 162 Ø 30 x 239 Ø 90 Ø 24 x 228
- Flexibilité en mm/t: $\begin{cases} 1,5 \text{ mm/t/wagon} < 25,4 \\ 0,5 \text{ mm/t/wagon} > 25,4 \end{cases}$
- Jeu h sous tare entre butée et collier de ressort: $\begin{cases} \text{max.} \\ \text{min. en révision} \end{cases}$
- Rayon de courbe autorisé: 35 m
- Frein à main: Frein à vis
- Type de frein: O-GP
- Distributeur: Ex: 3e 10"
- Régleur: DRV 2-600
- Détendeur de pesée: L.B. VTA + LA 3 R
- Poids-frein:

27	49
	42

Wagon plat unifié à bogies

Tare moyenne 24,3⁰/₁₀₁ 24,9 t.

Type M:

25126 1

Code lettres:

R s

1188390 2 090 1188390 2 042 0
 1188390 2 116 1188390 2 755 0 Sans frein à main

Série:

1188390 2 043 1188390 2 116 0 Avec frein à main

Année de construction:

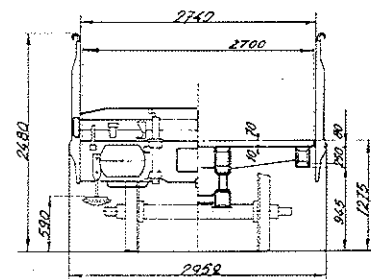
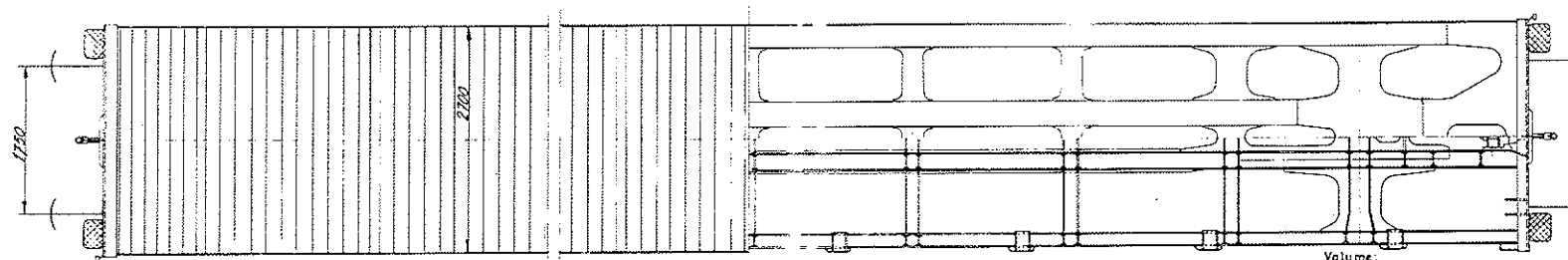
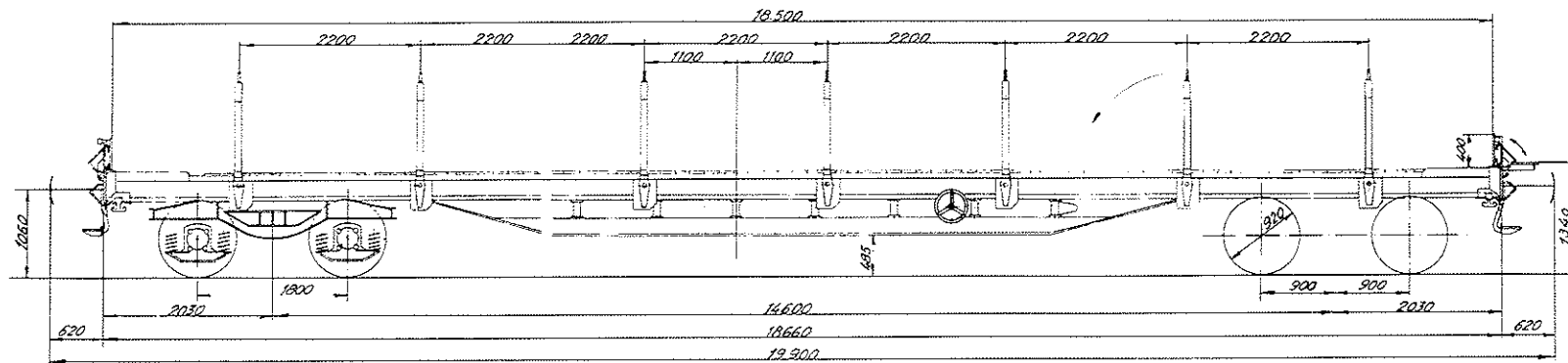
1958-1963

Avec frein à main

Sans frein à main

A	B	C
S	39	2755

A	B	C
S	39	2755



- Volume:
- Surface: 51 m²
 - Boîte à rouleaux: ø 130 x 217
 - ø portée de calage: ø 185
 - Bogie: Y 25C
 - Ressort: ø 162 ø 30 x 238 ø 90 ø 24 x 228
 - Flexibilité en mm/t: 1,5 mm/t / wagon < 25,4 t
0,5 mm/t / wagon > 25,4 t
 - Jeu h sous tare entre butée et collier de ressort: max. min. en révision
 - Rayon de courbe autorisé: 35m
 - Frein à main: Frein à vis
 - Type de frein: O-GP
 - Distributeur: Ext 3e-14"
 - Régleur: DRV 2-600
 - Détendeur de pesée: LB V7A + EA3R
VC
 - Poids-frein: 27 49

Type M:

85714B 3

Wagon plat unifié à bogies

Tare moyenne 24,7 t

Code lettres: Rs

Avec frein à main

Sans frein à main

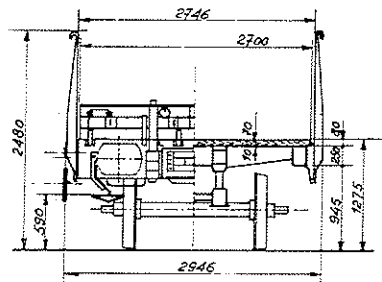
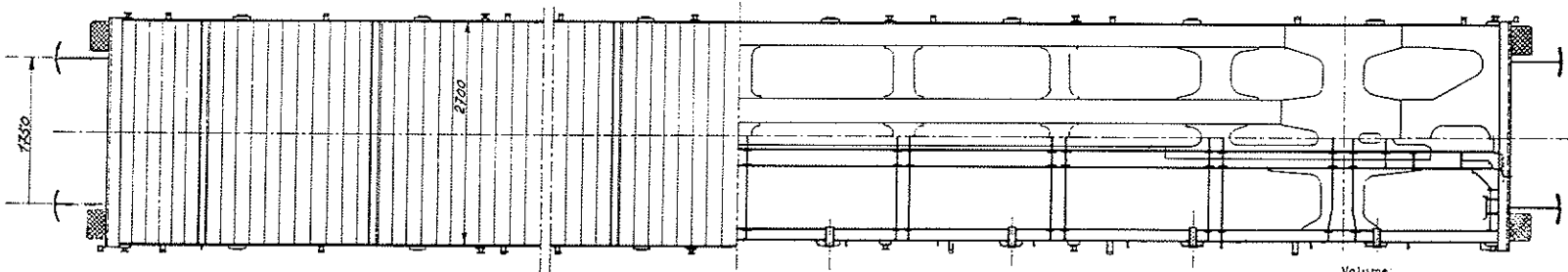
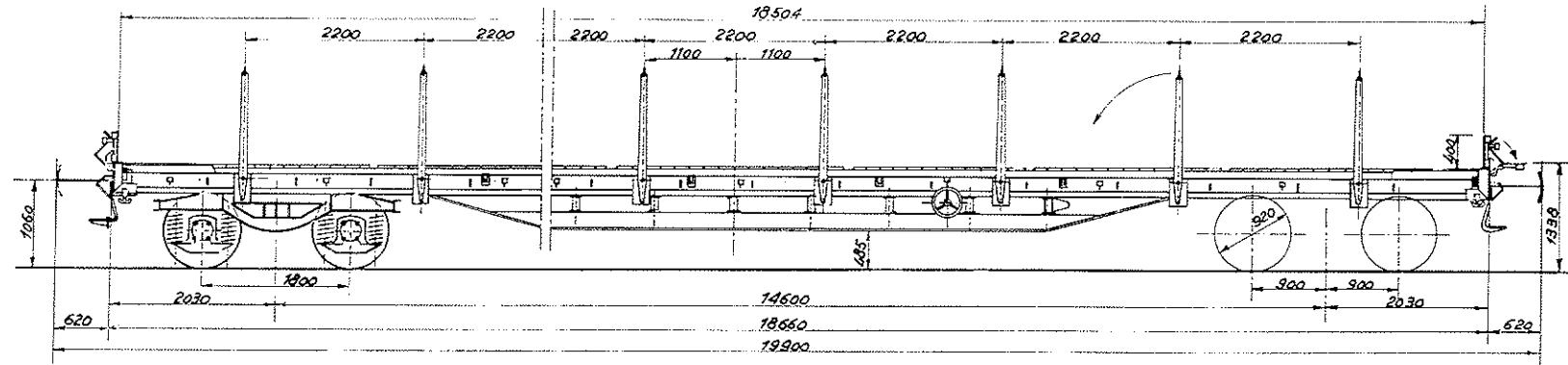
Série:

1118390 3 500 a 1118390 3 599 a Sans frein à main
1118390 3 700 c 1118390 3 749 c Avec frein à main

[S] [A] [B] [C]
[39] [47] [55]

[S] [A] [B] [C]
[39] [47] [55]

Année de construction: 1963



- Volume:
- Surface:
- Boîte à roueaux: SPH Ø 130 x 217
- Ø portée de calage: 185 mm
- Bogie: Y25C
- Ressort: Ø 162 Ø 30 x 239 Ø 90 Ø 24 x 228
- Flexibilité en mm/t: 1,5mm / wagon à vide
0,5mm / wagon en charge
- Jeu h sous tare entre butée et collier de ressort: max.
min. en révision
- Rayon de courbe autorisé: 35 m
- Frein à main: ISA JAX
- Type de frein: O-6P
- Distributeur: Est 3e-14"
- Régleur: DRV 2 600
- Détendeur de pesée: LB: VTA - LA3R
VC:
- Poids-frein: [] 27 [] 49
[] 47

Type M: 1 2 3 4

Wagon plat à bogies UIC type 1 sans hausses latérales

24,2t

Tare moyenne

Code lettres:

Rs

Avec frein à main

Sans frein à main

Série:

1 2 3 4 5 6 7 8 9 0

1 2 3 4 5 6 7 8 9 0

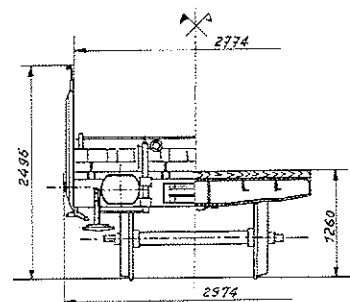
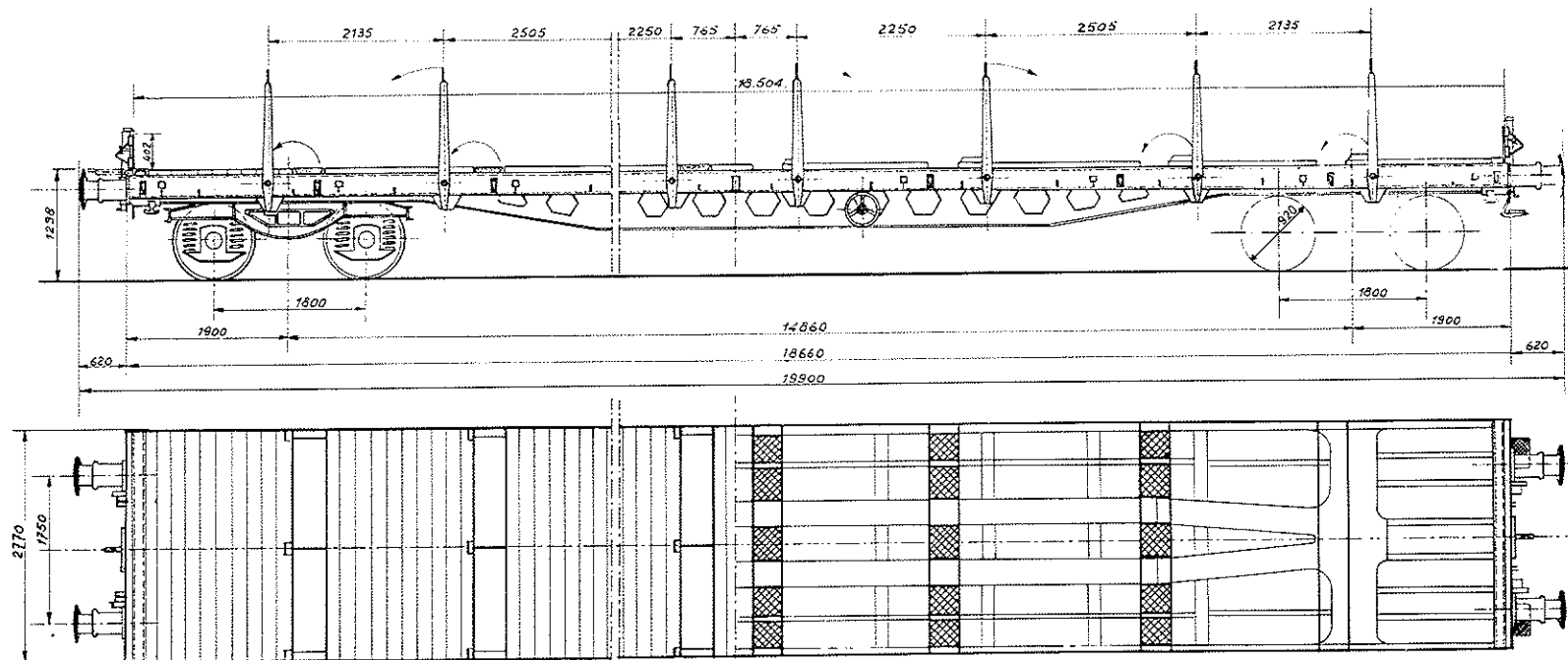
Sans frein à main

1 2 3 4 5 6 7 8 9 0

Avec frein à main

A	B	C
35,5	47,5	55,5
S	39,5	47,5

Année de construction: 1970



- Volume:
- Surface: 51,3 m²
- Boîte à rouleaux: SPH O 130x217
- Ø portée de calage: O 185mm
- Bogie: Y 25 C
- Ressort: O 162 O 30x 239 O 90 O 24x 228
- Flexibilité en mm/t: 1,5 mm/wagon A 13 t
0,5 mm/wagon Y 21 t
- Jeu h sous tare entre butée et collier de ressort: max.
min. en révision
- Rayon de courbe autorisé: 35 m
- Frein à main: Frein à vis
- Type de frein: O-GP
- Distributeur: Est 31 VGP 14"
- Régleur: DRV 2 - 600
- Détendeur de pesée: L.B. VTA 3R
- Poids-frein: 26 43 47

Type M: 951148 5

Code lettres: R s

Série: 1188390 4 060 1188390 4 154 Sans frein à main
1188390 4 195 1188390 4 519 Avec frein à main

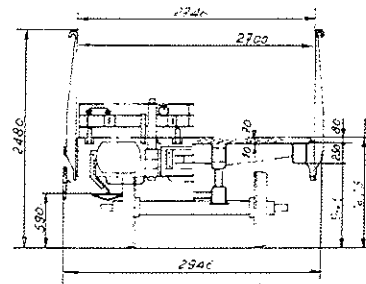
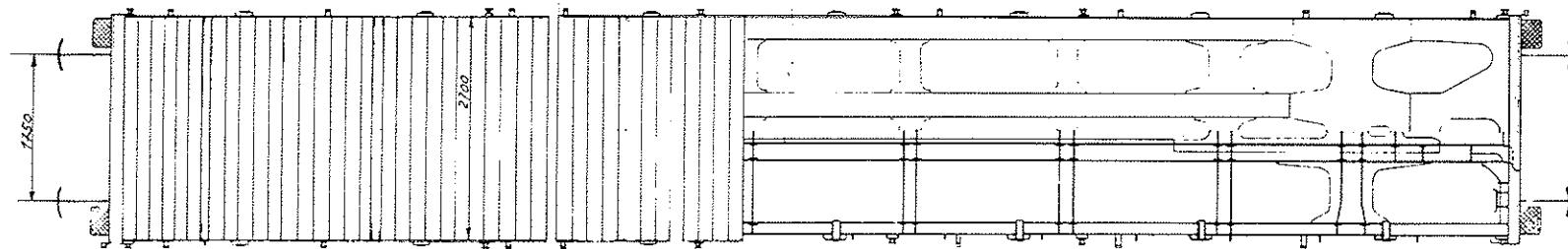
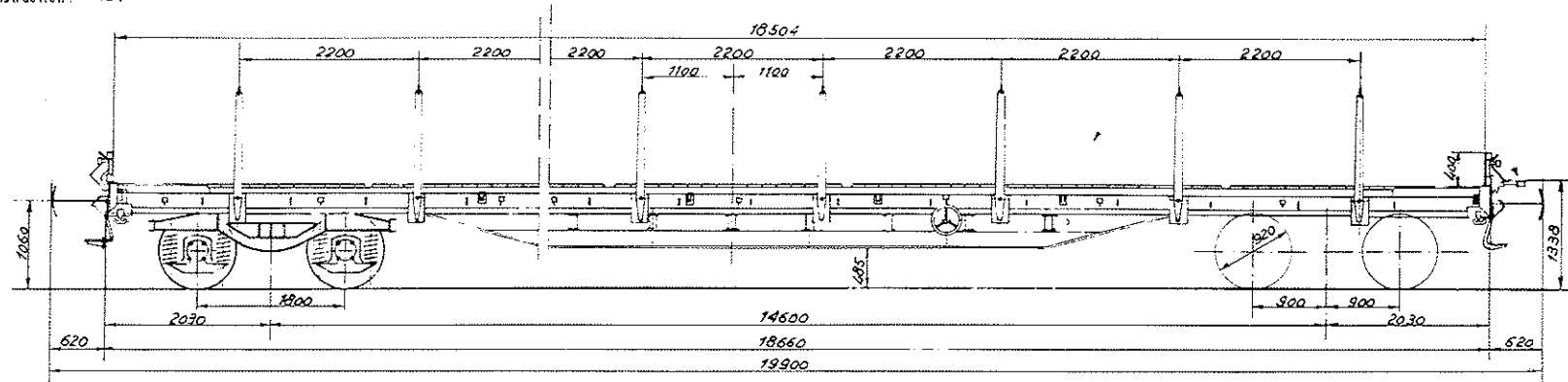
Année de construction: 1970

Wagon plat unifié à bogies

25 t Tare moyenne 24,8 t
Avec frein à main Sans frein à main

A	B	C
S	39	47 55

A	B	C
S	39	47 55



- Volume:
- Surface:
- Boîte à rouleaux: SPH Ø 130 x 217
- Ø portée de calage: 185mm
- Bogie: Y 25 C
- Ressort: Ø 162 Ø 30 x 239 Ø 90 Ø 24 x 228
- Flexibilité en mm/t: 1,5mm / wagon a vide
0,5mm / wagon en charge
- Jeu h sous tare entre butée et collier de ressort: max.
min. en révision
- Rayon de courbe autorisé: 35 m
- Frein à main: ISAJAX
- Type de frein: O-GP
- Distributeur: Est 3e 14"
- Régieur: DRV2 500
- Détendeur de pesée: LB VTA + LA 3 R
- Poids-frein: 27 49

Wagon plat à bogies UIC type 1 sans hausses latérales

Type M:

3151140 6

Tare moyenne 22 t

Code lettres:

Rs

Avec frein à main

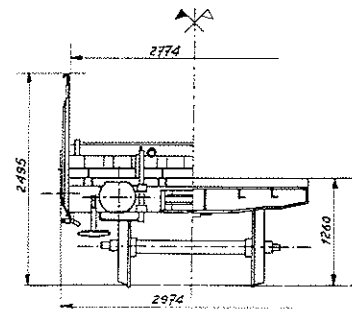
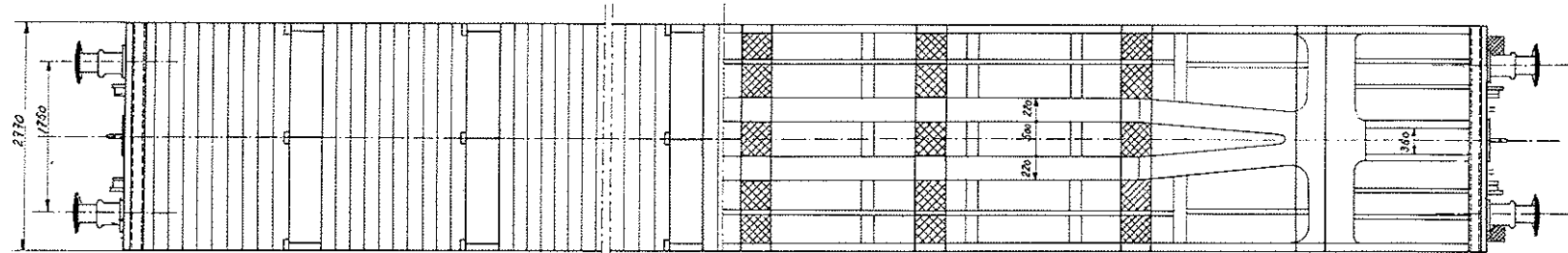
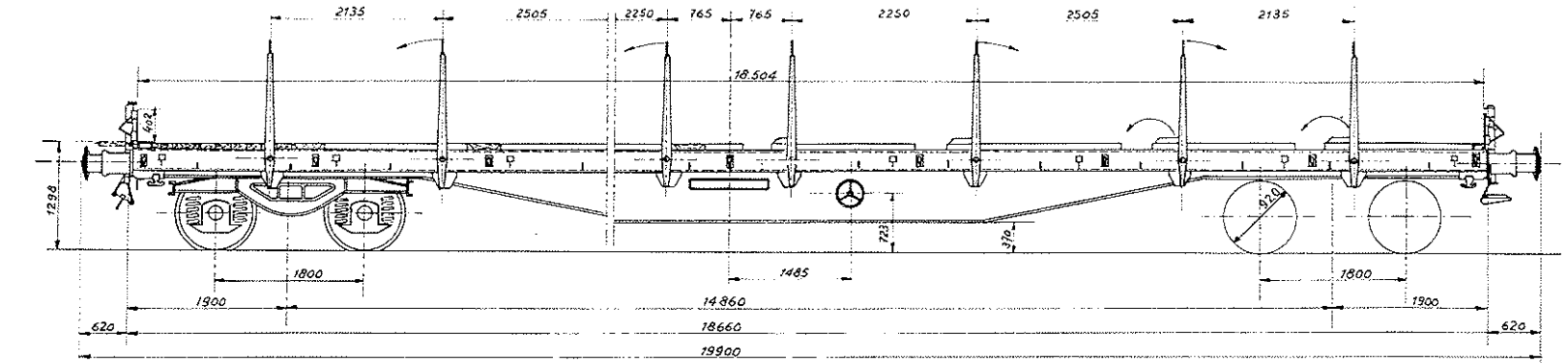
Sans frein à main

Série:

11181831910 6100a 11181831910 61910a Avec frein à main

A B C
S 41 149 157

Année de construction: 1970



Volume:	
Surface:	51,3 m ²
Boîte à rouleaux:	SPH O 130x217
Ø portée de calage:	185mm
Bogie:	Y25 C
Ressort:	O 162 O 30x239 O 90 O 24x228
Flexibilité en mm/t:	1,5mm/wagon à vide 0,5mm/wagon en charge
Jeu h sous tare entre butée et collier de ressort:	max. min. en révision
Rayon de courbe autorisé:	35 m
Frein à main:	Frein à vis
Type de frein:	O-GP
Distributeur:	Est 3v - GP
Régieur:	DRV2 600
Détendeur de pesée:	L3: VC, VTA + LA3R
Poids-frein:	24 46 42

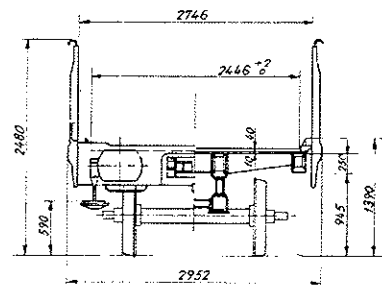
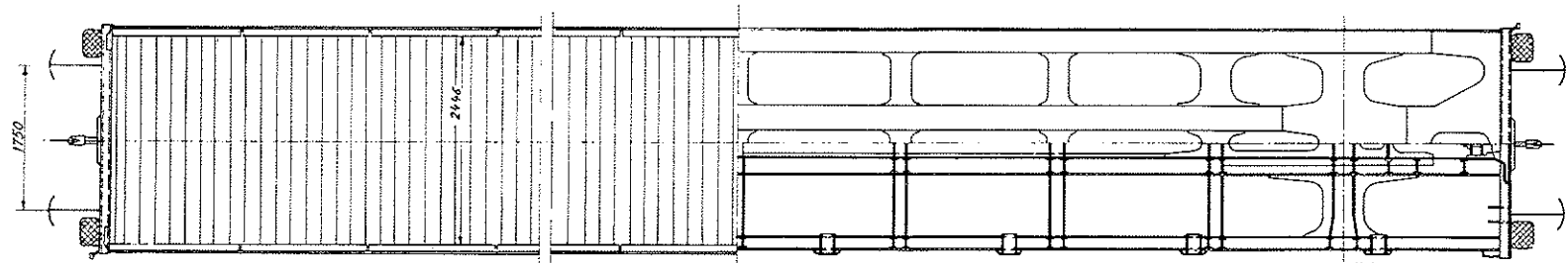
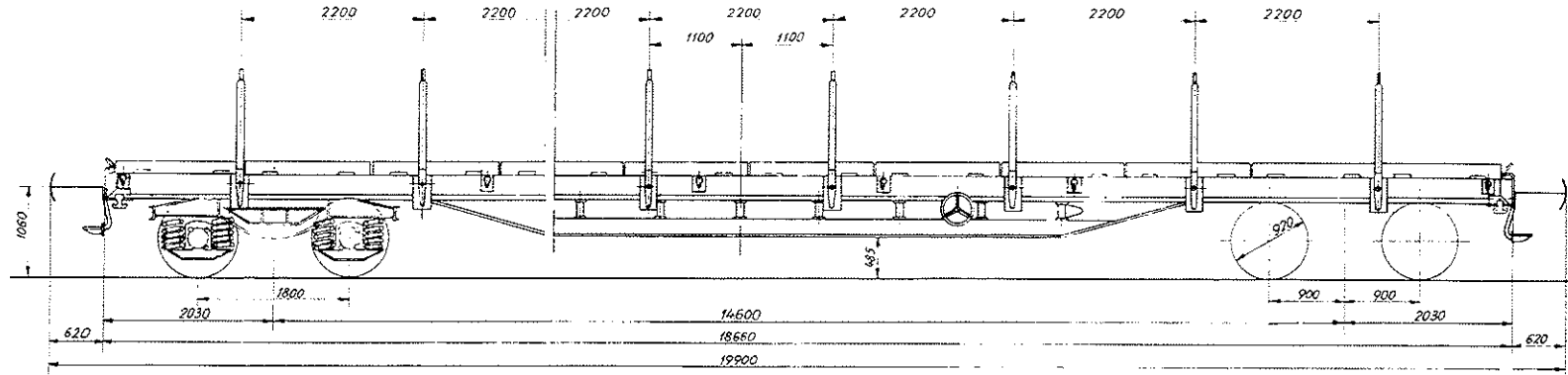
Wagon plat unifié à bogies approprié pour le transport de transcontainers.

Type M: 31514R 9
 Code lettres: Reqs
 Série: 317883192 1 2100 31683192 1 212 n Sans frein à main
317883192 1 0100 31683192 1 163 o Avec frein à main
 Année de construction: 317883192 0 212 n 317883192 1 319 c
 1967-1970

24,5t Tare moyenne 24,4t
 Avec frein à main Sans frein à main

A	B	C
S	39	2755

A	B	C
S	38	2755



Volume:
 Surface: 45 m²
 Boîte à rouleaux: SPH O 130 x 217
 Ø portée de calage: 185mm
 Bogie: Y25 C
 Ressort: O 162 O 30x239 O 90 O 24x228
 Flexibilité en mm/t: 1,5mm/wagon à vide
 0,5mm/wagon en charge
 Jeu h sous tare entre butée et collier de ressort: max.
 min. en révision
 Rayon de courbe autorisé: 35 m
 Frein à main: Frein à vis: 100 Hg
 ISA JAX: 25 Hg
 Type de frein: O-GP
 Distributeur: Est 3e-14"
 Régleur: DRV 2 600
 Détendeur de pesée: LB: VTA - LA 3 R
 VC: VTA - LA 3 R
 Poids-frein: 27 49
42

Type M:

3511410

Code lettres:

Remms

Série:

111883915 0 0101a 111883915 0 775a Avec frein à main

Année de construction: 1965-72

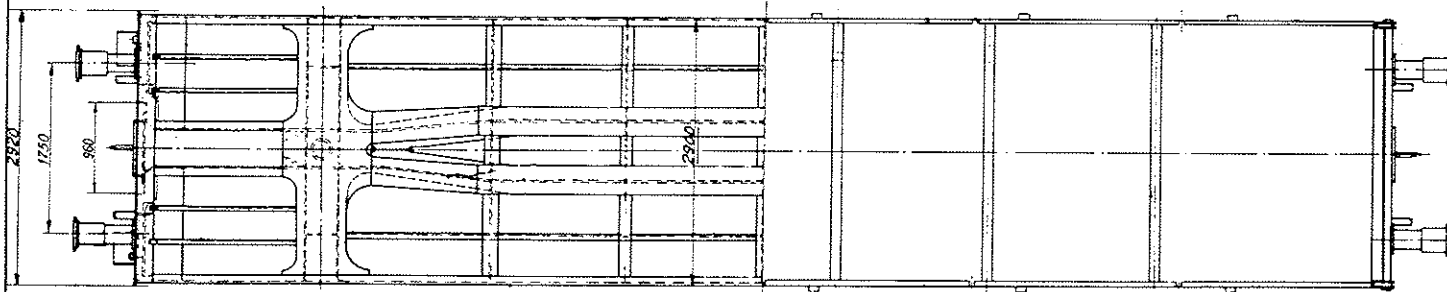
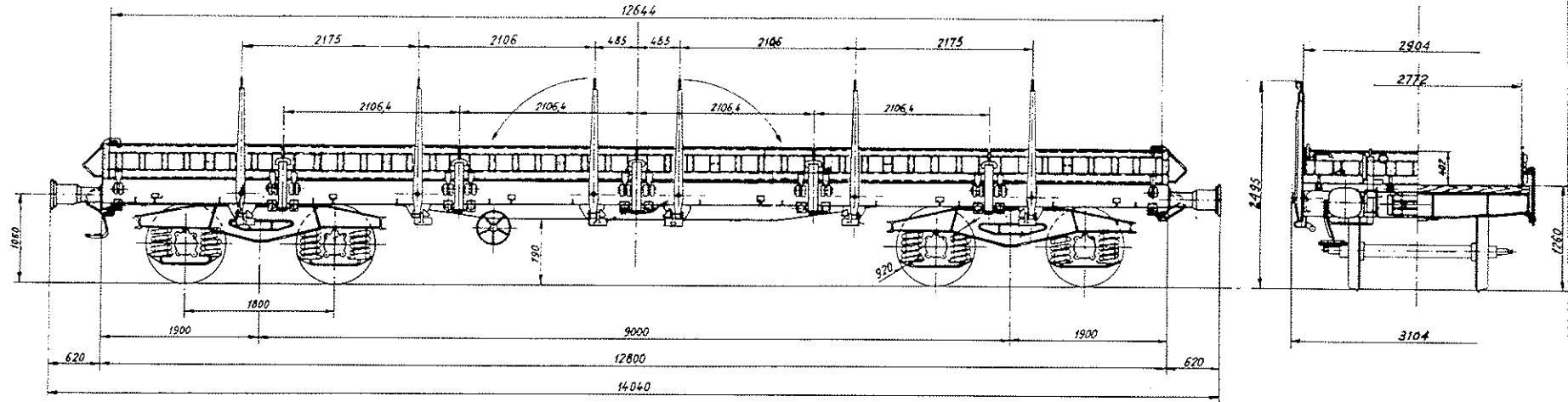
Wagon plat.UIC.type 2.

Tare moyenne 22,2 t

Avec frein à main

Sans frein à main

A	B1	B2	C
S	435	48	495/575



- Volume: —
- Surface: 35 m²
- Boîte à rouleaux: —
- β portée de calage: —
- Bogie: Y 25 C - 1967
- Ressort: —
- Flexibilité en mm/t: 1,05
- Jeu h sous tare entre butée et collier de ressort:
 - max. —
 - min en révision —
- Rayon de courbe autorisé: 35m
- Frein à main: Isajax
- Type de frein: O - GP
- Distributeur: EST 3e - 14"
- Régleur: DRV 2 - 600
- Détendeur de pesée: —
- Poids-frein:

25	48
----	----

aa	2	35	40
bb	—	37	47
cc	—	43	56
dd	—	51	56
ee	9	57,5	57,5

Type M

3 3 1 4 0

Code lettres:

R mms

Série:

3 3 8 8 3 9 5 3 2 0 0

3 3 8 8 3 9 5 3 2 0 0

Sans frein à main
Avec frein à main

Année de construction: 1974

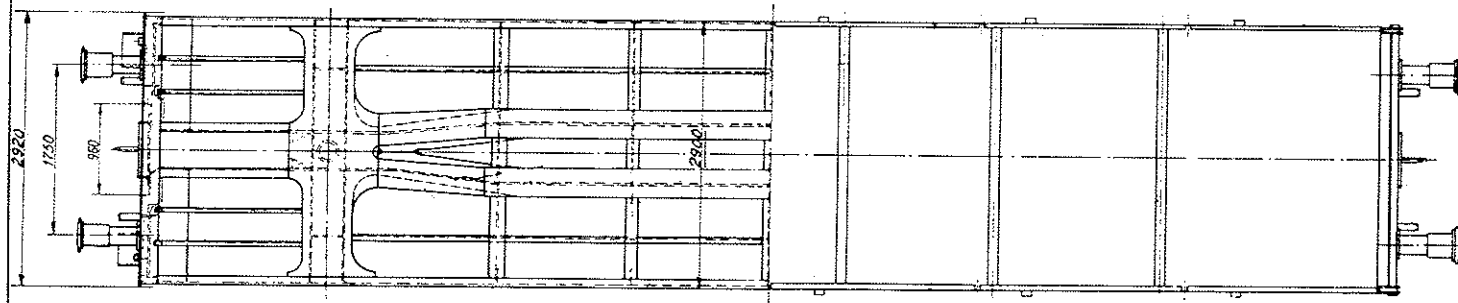
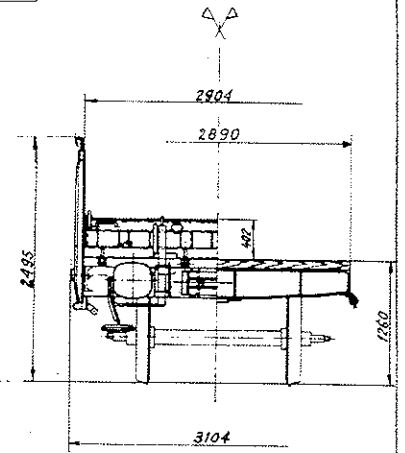
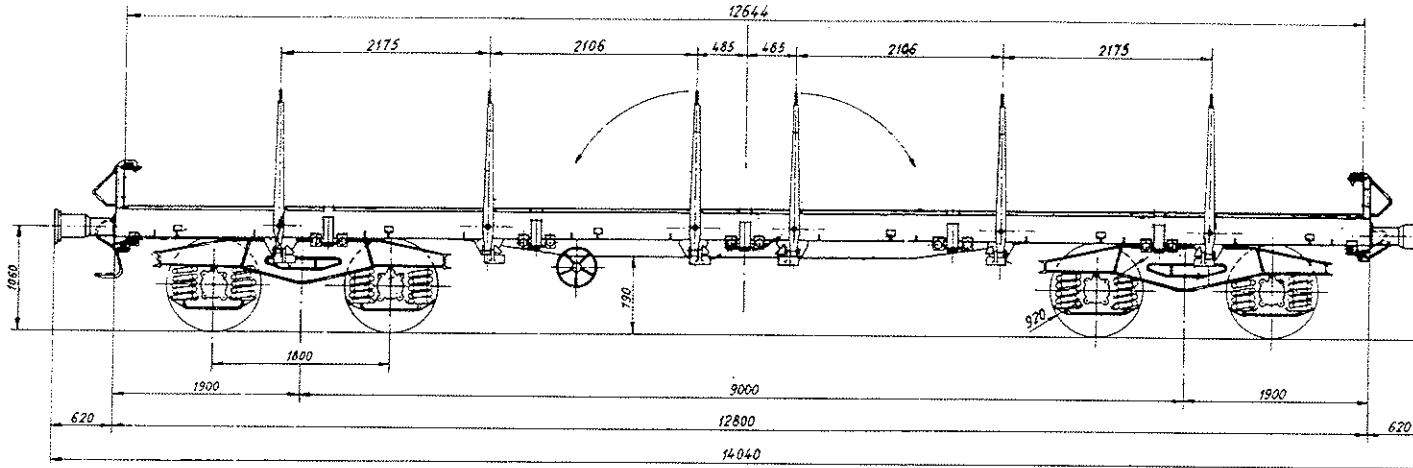
Wagon plat sans hausses-transport de lingots chauds

Tare moyenne 22,2 t

Avec frein à main

Sans frein à main

A	B	U	Z	C					
4	5	4	8	4	9	5	5	7	5
S	4	5	4	8	4	9	5		



- Volume:
- Surface: 35m²
- Boîte à rouleaux:
- Ø portée de calage:
- Bogie: Y 25 C - 1967
- Ressort:
- Flexibilité en mm/t: 1,05
- Jeu h sous tare entre butée et collier de ressort: max. / min. en révision
- Rayon de courbe autorisé: 35m
- Frein à main: Isojax
- Type de frein: D-GP
- Distributeur: EST-3e-14"
- Régleur: DRV 2-600
- Détendeur de pesée:
- Poids-frein: 24 / 42

Modification du schéma:

Type M

35146 2

Code lettres:

Remms

Série:

1118131915 1 01010

1118131915 1 419

Sans frein à main

Avec frein à main

Année de construction: 1970

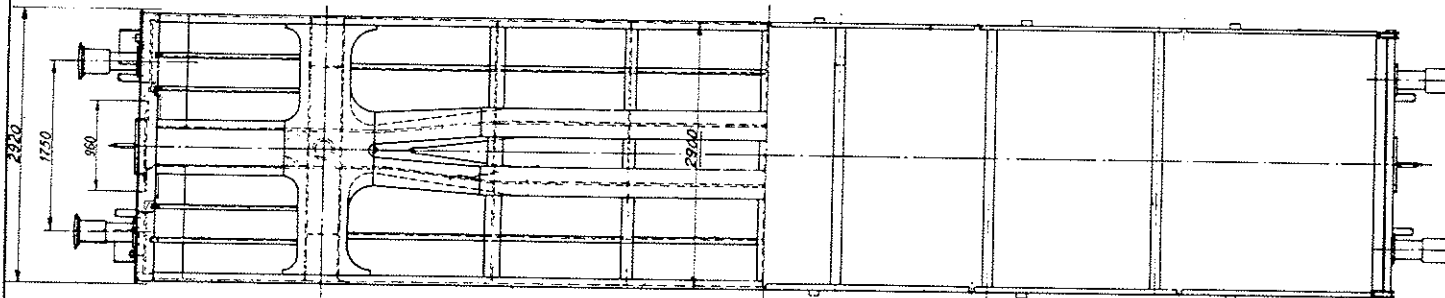
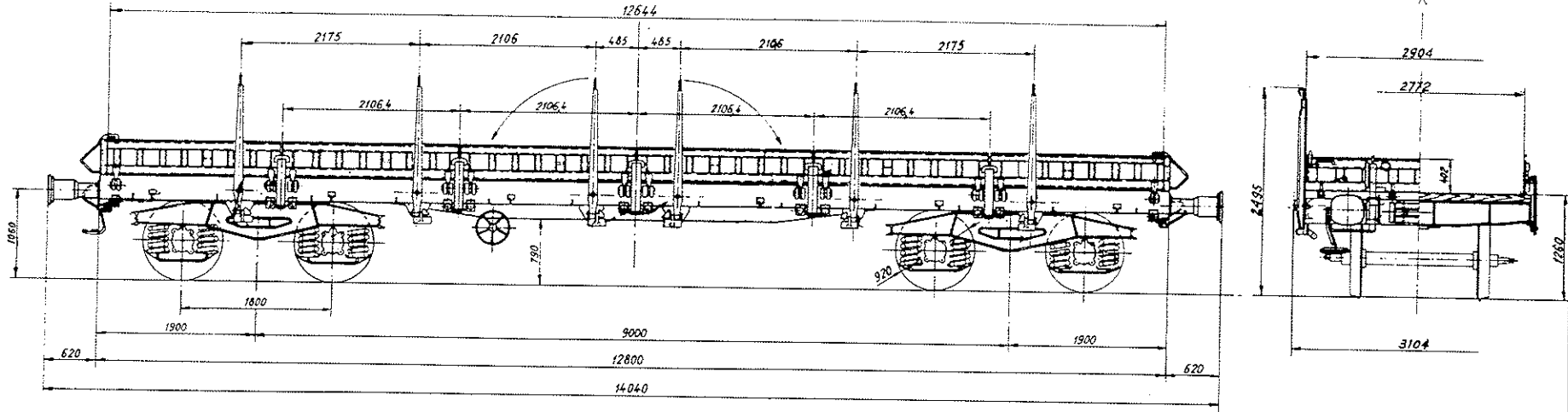
Wagon plat.UIC.type 2.

Tare moyenne 22,2 t

Avec frein à main

Sans frein à main

A	B1	B2	C
415	48	465	575
5	405	48	495



	m		
aa	2	35	40
bb	3	37	47
cc	5	43	56
dd	7	51	56
ee	9	57,5	57,5

- Volume: —
- Surface: 35m²
- Boîte à rouleaux:
- Ø portée de calage.
- Bogie: Y25 C-1967
- Ressort:
- Flexibilité en mm/t: 1,05
- Jeu h sous tare entre } max.
butée et collier de ressort } min. en révision
- Rayon de courbe autorisé: 35 m
- Frein à main: ISAJAX
- Type de frein: O-GP
- Distributeur: EST-3e-14⁷
- Régleur: DRV2-600
- Détendeur de pesée:
- Poids-frein:

24	44
42	

Type M:

33143

Code lettres:

Remms

Série:

118395 1 5100 118395 2 7690 118395 2 2910 Sans frein à main
118395 2 1100 118395 2 2910 Avec frein à main

Année de construction:

1974-75

Wagon plat.

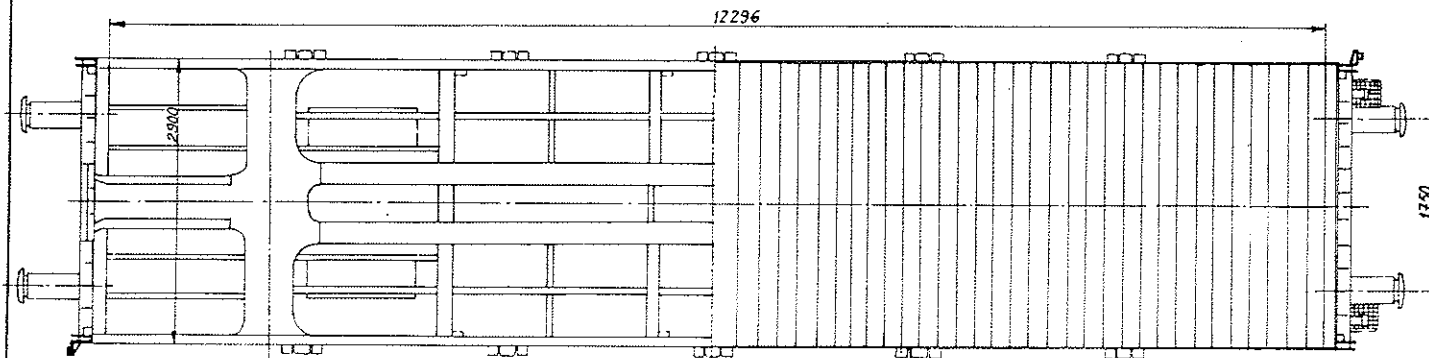
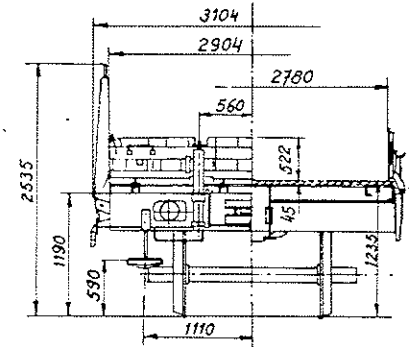
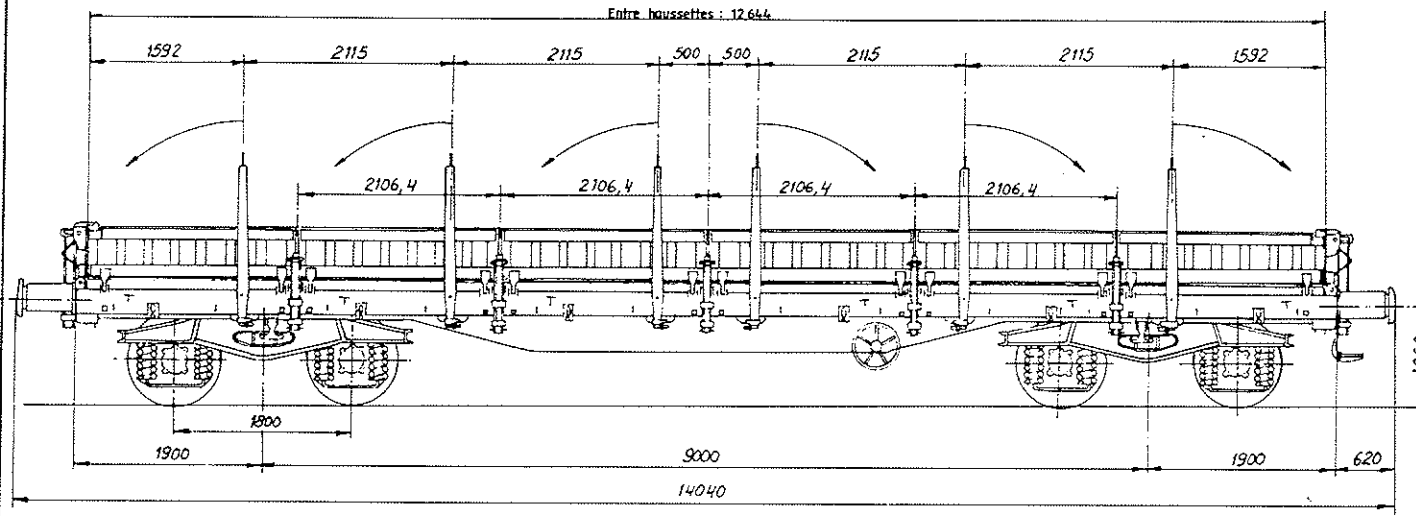
Tare moyenne 20 t

Avec frein à main

Sans frein à main

A	B1	B2	C
44	50	52	60

	m		
aa	2	35	40
bb	3	37	47
cc	5	43	56
dd	7	51	66
ee	9	60	60
ff	12	60	24



- Volume: —
- Surface: 35m²
- Boîte à rouleaux: —
- Ø portée de calage: —
- Bogie: Y25 Cs
- Ressort: —
- Flexibilité en mm/t: —
- Jeu h sous tare entre butée et collier de ressort: $\left. \begin{array}{l} \text{max.} \\ \text{min. en révision} \end{array} \right\} \text{ —}$
- Rayon de courbe autorisé: 35m
- Frein à main: Isojox
- Type de frein: Q-GP
- Distributeur: EST-3F-14"
- Régleur: DRV2A-H2-600
- Détendeur de pesée: —
- Poids-frein:

24	3	4B
42		

Type M.

3514C 4

Wagon plat.

Tare moyenne 19,68 t

Code lettres:

Remms

Avec frein à main

Sans frein à main

Série:

111813195 2 3101a

111013195 2 5195a

Sans frein à main

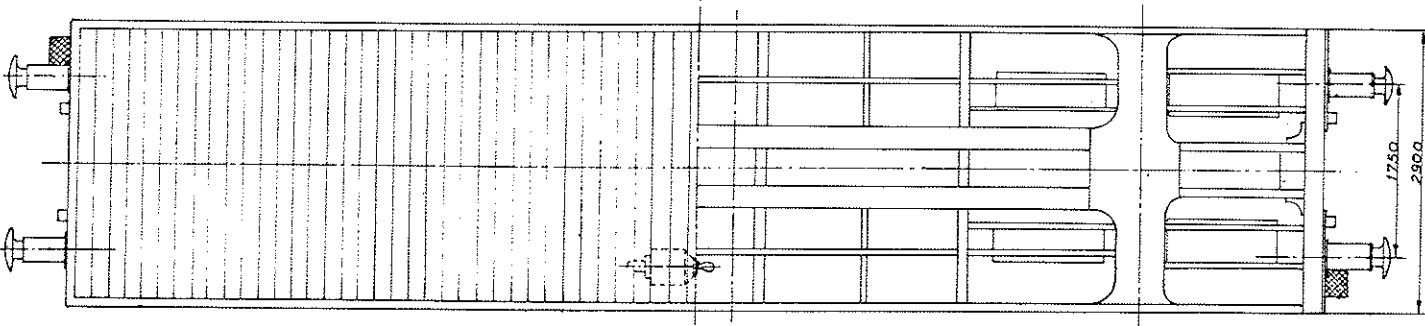
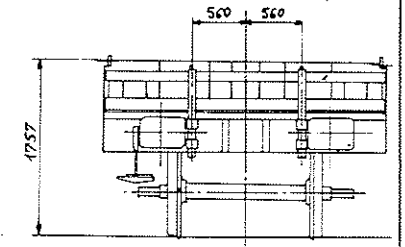
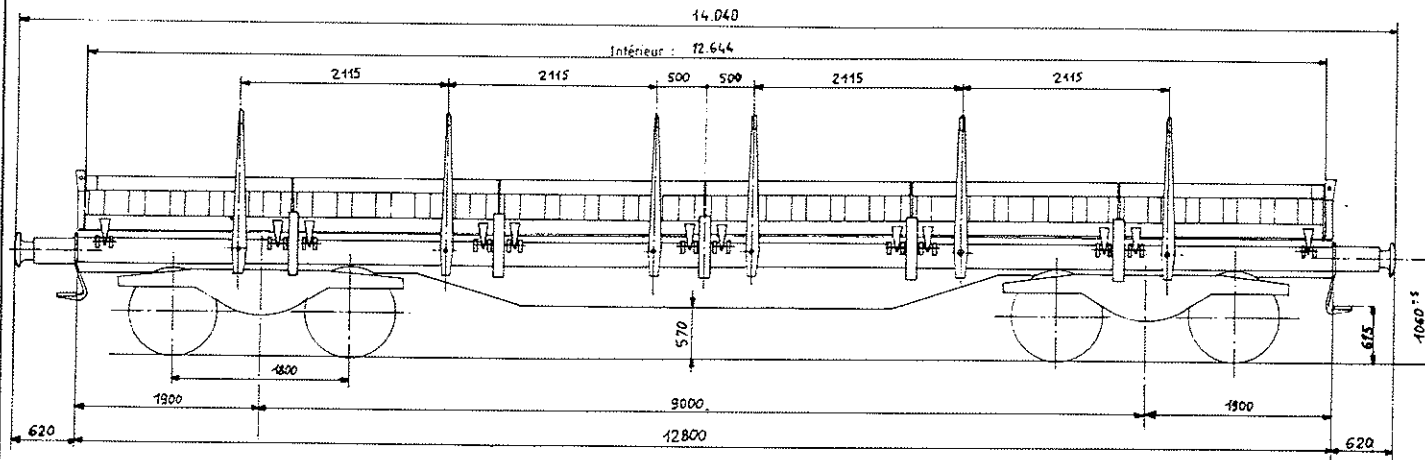
□ □ □ □ □ □ □ □ □ □

□ □ □ □ □ □ □ □ □ □

Avec frein à main

Année de construction: 1973

A	B1	B2	C
S	44	50,5	52 60



	m	t
aa	2,35	4,0
bb	3,37	4,7
cc	5,43	5,6
dd	7,51	6,6
ee	9,20	8,0
ff	12,60	24

- Volume: —
- Surface: 35 m²
- Boîte à rouleaux: —
- Ø portée de catage: —
- Bogie: Y 25 Cs
- Ressort: —
- Flexibilité en mm/t: —
- Jeu h sous tare entre butée et collier de ressort:

max.	—
min. en révision	—
- Rayon de courbe autorisé: 35 m.
- Frein à main: —
- Type de frein: O-GP
- Distributeur: Oerl. Est-3f. 14"
- Régulateur: DRV2A-600H2
- Détendeur de pesée: —
- Poids-frein:

□	24	□	48
---	----	---	----

Type M:

SYSTEME S

Wagon plat pour transport

de brames chauds

Tare moyenne 18,6 t

Code lettres:

Rmmms

Série:

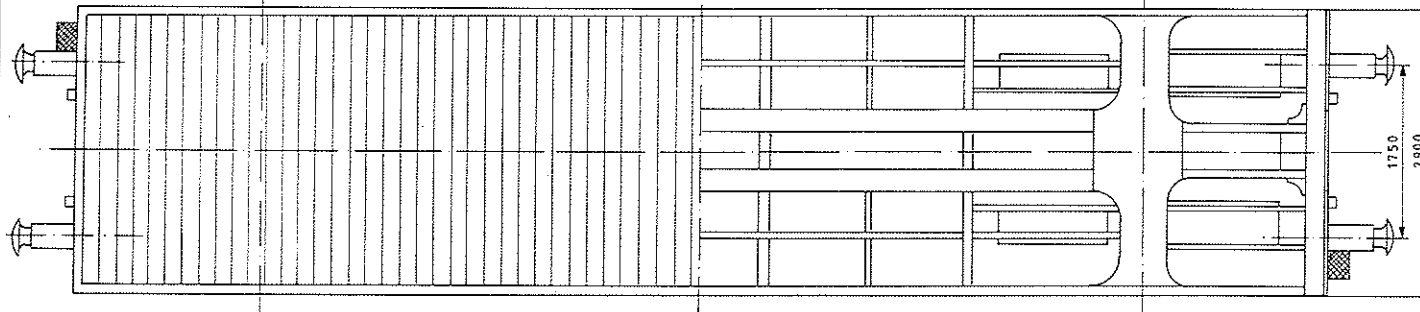
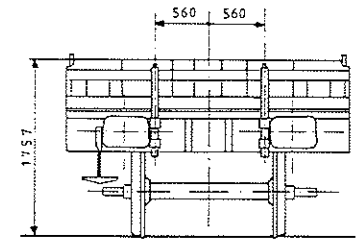
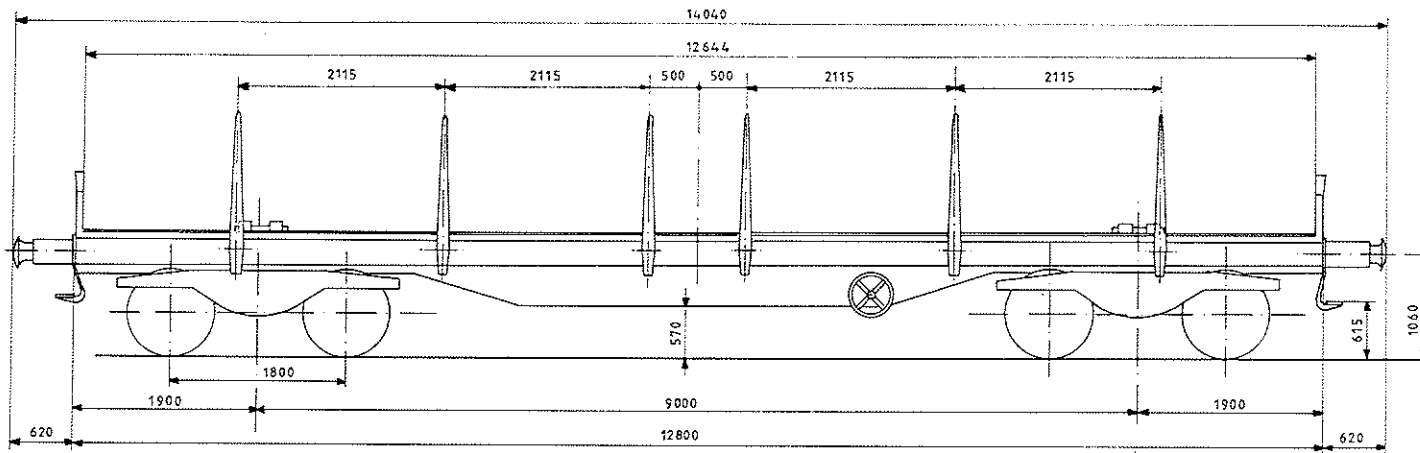
Sans frein à main
Avec frein à main

Avec frein à main

Sans frein à main

Année de construction: 1974-75

A	B1	B2	C
S	44	50	52 60



- Volume:
- Surface: 35 m²
- Boîte à rouleaux:
- Ø portée de calage:
- Bogie: Y25 Cs
- Ressort:
- Flexibilité en mm/t:
- Jeu h sous tare entre butée et collier de ressort:
 - max.
 - min. en révision
- Rayon de courbe autorisé: 35 m
- Frein à main:
- Type de frein: O-GP
- Distributeur: Derf Est-3f-16"
- Régieur: DRV 2A-600 H2
- Détendeur de pesée:
- Poids-frein:

24	48
62	

Modification du schéma:

Type M: 315143 6

Code lettres: Rmms

Série: 311863195 0 000 311863195 0 019 Sans frein à main
 Avec frein à main

Année de construction: 1974

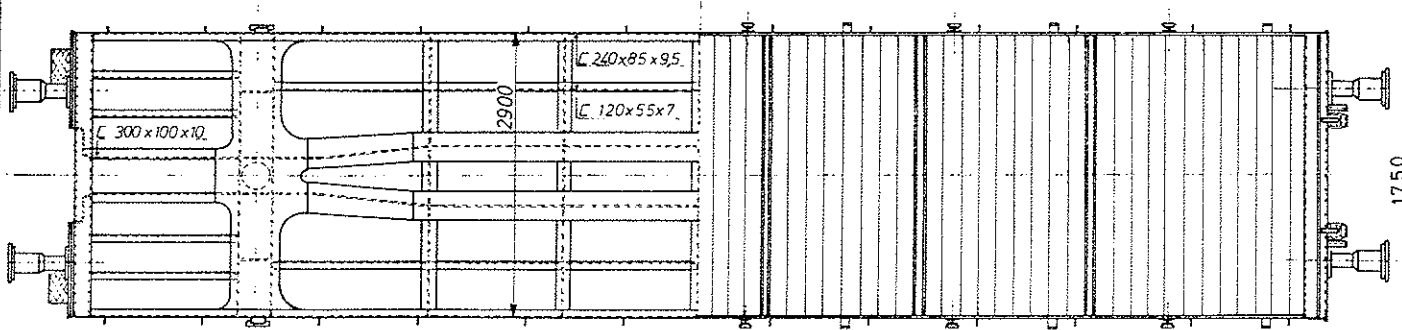
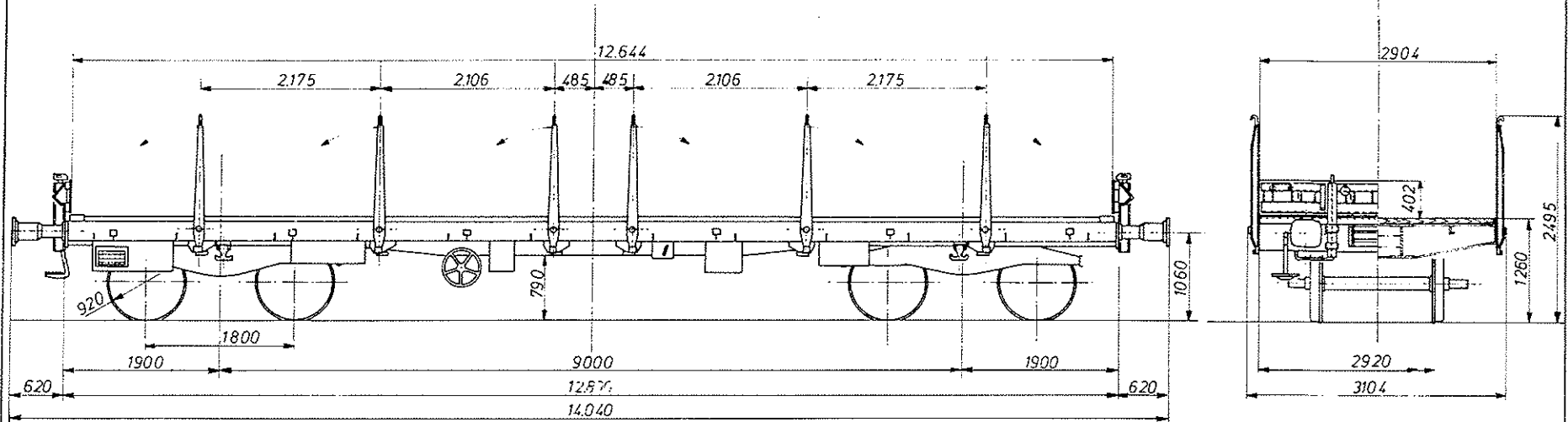
Wagon plat à bogies sans hausses latérales

Tare moyenne 20,7 t

Avec frein à main

Sans frein à main

A B1 B2 C
5 43 49 51 59



- Volume:
- Surface: 35 m²
- Boîte à roueaux: SPH Ø 130 x 217
- Ø portée de calage: 185 mm
- Bogie: Y 25 C
- Ressort: Ø 162 Ø 30 x 239 Ø 90 Ø 24 x 226
- Flexibilité en mm/t: 1,5 wagon à vide
0,5 wagon en charge
- Jeu h sous tare entre butée et collier de ressort: max. 62 mm
min. en révision
- Rayon de courbe autorisé: 35 m
- Frein à main: ISAJAX
- Type de frein: O-GP
- Distributeur: Cerlikon: Est 3e
- Régieur: SAB: DRV-2-500
- Détendeur de pesée: Doos LB: VTA - LA 3P
Boîte VC:
- Poids-frein: 75 44
42

Type M: 315112C 9

Code lettres: Rmms

Série: 31182395 9 11510 31182395 9 11510a Sans frein à main
 Avec frein à main

Année de construction: 1974

Wagon plat à bogies pour le transport de tubes

Tare moyenne

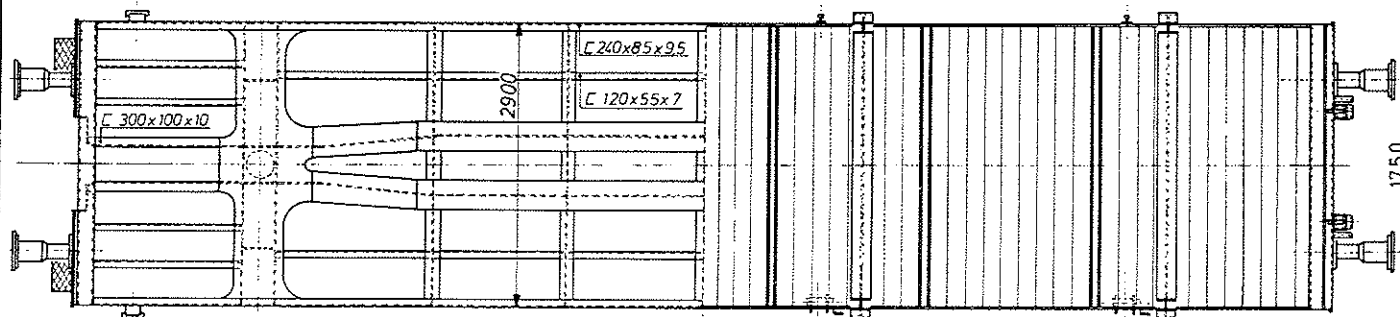
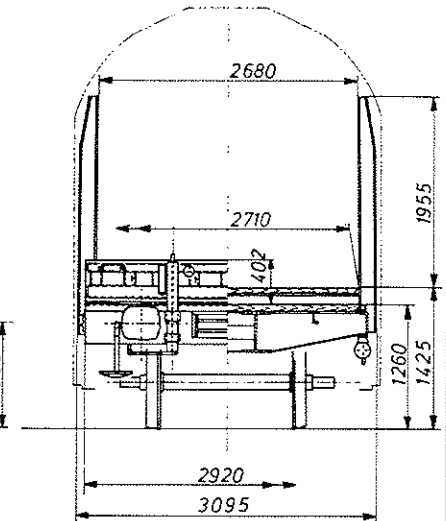
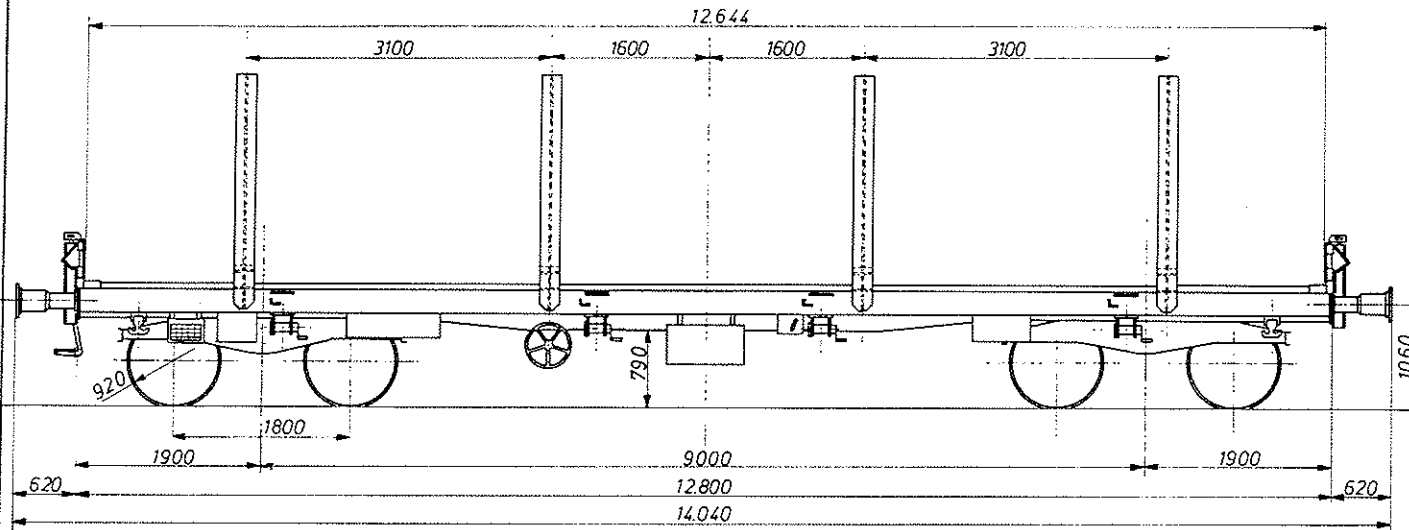
21,8 t

Avec frein à main

Sans frein à main

A	B1	B2	C
S	42	48	50 56

A	B1	B2	C
S	42	48	50 56



- Volume:
- Surface: 35 m²
- Boîte à rouleaux: SPH Ø120 x 217
- Ø portée de calage: 185 mm
- Bogie: Y25C
- Ressort: Ø 162 Ø 30 x 235 mm Ø 90 Ø 24 x 228 mm
- Flexibilité en mm/t: 1,5 mm / wagon à vide
0,5 mm / wagon sous charge
- Jeu h sous tare entre butée et collier de ressort: max. 62 mm
min. en révision
- Rayon de courbe autorisé: 35 m
- Frein à main: ISAJAX
- Type de frein: O-GP
- Distributeur: Oertikon Est 3e
- Régleur: SAB DRY2-600
- Détendeur de pesée: Boîte LB VTA + LA 3P
Boîte VC
- Poids-frein: 25 44
72

Wagon plat à bogies UIC type 1 avec hausses latérales

Type M.

0151127

Tare moyenne 24,3 t

Code lettres:

DO: 0110101910 0 0170: 0110101910 0 4770:

Série:

T-1: 0110101910 0 005: 0110101910 0 570: Sans frein à main
 D1: 0110101910 0 005: 0110101910 0 570: Avec frein à main

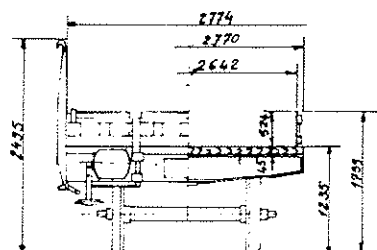
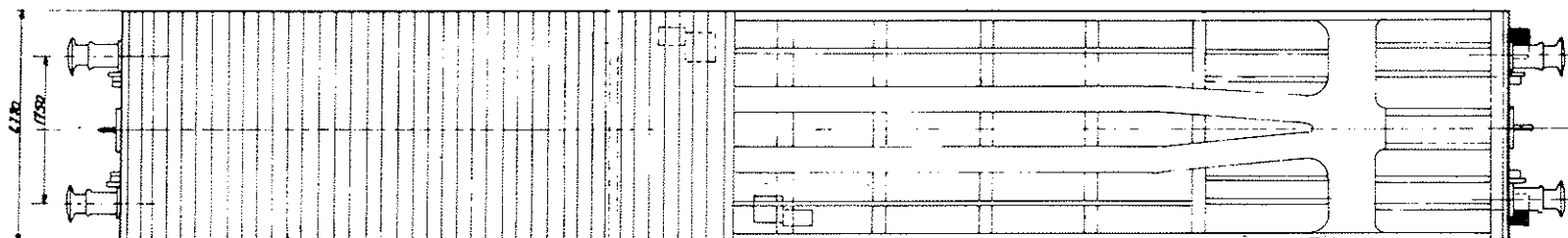
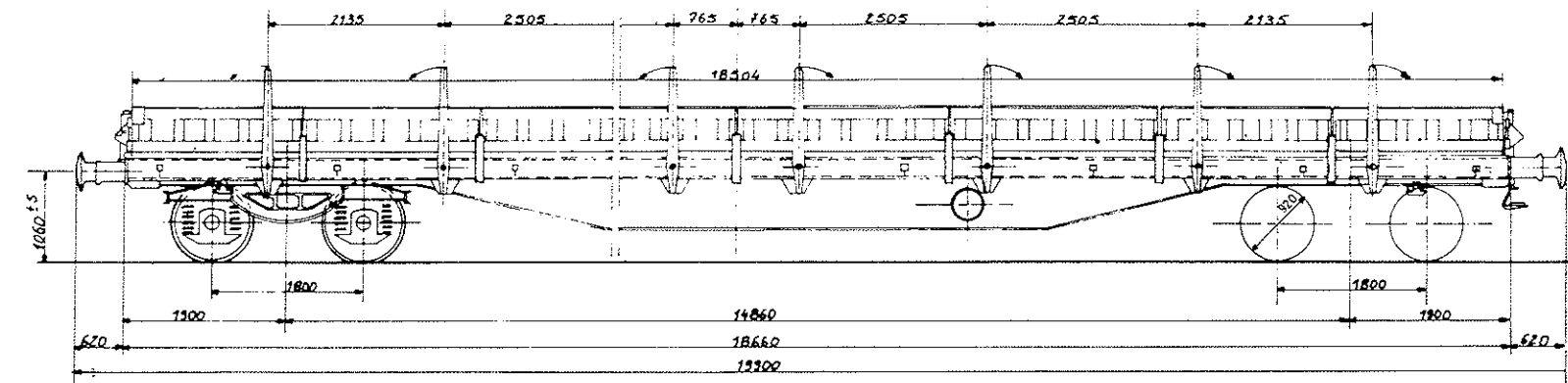
Avec frein à main

Sans frein à main

Année de construction: 1971

A B C
S 139,5 147,5 155,5

A B C
S 139,5 147,5 155,5



- Volume:
- Surface: 48 m²
- Boîte à rouleaux: SPH Ø 130 x 217
- Ø portée de calage: 185mm
- Bogie: Y25 C55
- Ressort: Ø 162 Ø 30 x 239 Ø 80 Ø 24 x 228
- Flexibilité en mm/t: 1,5 mm / wagon à vide
0,5 mm / wagon en charge
- Jeu h sous tare entre butée et collier de ressort: max.
min. en révision
- Rayon de courbe autorisé: 35 m
- Frein à main: ISAJAX
- Type de frein: 0-GP-A
- Distributeur: Est 31 GP
- Régieur: S A B. DRV 2 A - 500 H2
- Détendeur de pesée: S A B. DP1
- Poids-frein: Max 80 t.